

# Anhang

zur Begründung der 33. Änderung des Flächennutzungsplans (Zentralklinik), Gemeinde Südbrookmerland

Anhang 1: Schutzgebiete nach Naturschutzrecht, Plan im Maßstab 1:15.000

Anhang 2: Biotoptypen (Kartierung 2020), Plan im Maßstab 1:1.500

Anhang 3: Brutvogelreviere 2016, 2017 und 2020, Plan im Maßstab 1:5.000

Anhang 4: Immissionen, Plan im Maßstab 1:15.000









- Biotypen \* - Zusatzmerkmale**
- Zusatzmerkmale Wälder und Gehölze**
- Alterstrukturtypen
- 1 Stangenholz, inkl. Gartenholz (Brusthöhendurchmesser der Bäume der ersten Baumschicht ca. 7–20 cm, Alter meist 10–40 Jahre)
  - 2 Schwaches bis mittleres Baumholz (BHD ca. 20–60 cm, Alter meist 40–100 Jahre)
  - 3 Starkes Baumholz (BHD ca. 50–80 cm), bzw. Altholz >100 Jahre
  - 4 Sehr starkes Baumholz (BHD ab 80 cm „Uraltbäume“)
- Zusatzmerkmale Binnengewässer**
- Strukturelle Besonderheiten in und an Fließgewässern
- v sonstige gut entwickelte Wasservegetation sehr langsam fließender Gewässer und Kanäle (v.a. Nymphaeion)
- Zusatzmerkmale für Stillgewässer
- Differenzierung des Stillgewässertyps nach der Trophie und Vegetation:
- 1 Wasserflusen-Gesellschaften (inkl. Bestände schwimmender Lebermoose, mit Lemna spp., Spirodela, Riccia fluitans, Riccioarpus natans)
- Zusatzmerkmale Grünland**
- Ausprägung
- \* besonders gute Ausprägung (kennartenreiche Ausprägungen, extensiv genutzt bzw. guter Pflegezustand, bei Nass- und Feuchgrünland intakter Wasserhaushalt)
  - schlechte Ausprägung (kennartenarme Ausprägungen, durch Nutzungsintensivierung beeinträchtigt; Brachen mit sukzessionsbedingter Artenverarmung)
- Nutzung/Struktur
- m Mahd (evtl. mit Nachbeweidung ab Spätsommer)
  - w Beweidung (evtl. mit Pflegemahd)
  - b Brache (ehemals landwirtschaftlich genutzt)
  - t Betreilung (mit Gruppen)
  - j hoher Anteil von Flatter-Binsen (Juncus effusus)
- Zusatzmerkmale Gebäude, Verkehrs- und Industrieflächen**
- Zusatzmerkmale für die Befestigung der Oberfläche bzw. die Baustoffe
- w wassergebundene Decke/Lockermaterial
  - a Asphalt, Beton (auch Pflaster mit versiegelten Fugen)

- Biotypen \* - Gehölze (Punkt darstellung)**
- Einzelgehölz/Gehölzgruppe (Biotypy siehe unten)
  - Baumkataster Forstlizer Straße: HBE1
  - Baumkataster Forstlizer Straße: HBE2
  - Baumkataster Forstlizer Straße: HBE3
- Biotypen \***
- Wälder**
- WXX1 Laubforst aus einheimischen Arten
- Gebüsche und Gehölzbestände**
- GNR Mesophilie Weisdorn- oder Schliehengebüsch
  - GNL Weiden-Sumpfbüsch nährstoffreicher Standorte
  - BFR Feuchtes Weidengebüsch nährstoffreicher Standorte
  - BRU Ruderalegebüsch
  - BRF Rubus-Lianengebüsch
  - STH Strauchhecke
  - NH Naturnahes Feldgehölz
  - HBE Sonstiger Einzelbaum/Baumgruppe
  - HBA Allee/Baumreihe
- Binnengewässer**
- FGR Nährstoffreicher Graben
  - FCZ Sonstiger vegetationsarmer Graben
  - SEZ Sonstiges naturnahes nährstoffreiches Stillgewässer (eutroph)
  - VEL Verlandungsbereich nährstoffreicher Stillgewässer mit submersen Laichkraut-Gesell.
  - VERZ Sonstiges Röhricht nährstoffreicher Stillgewässer
  - VEF Verlandungsbereich nährstoffreicher Stillgewässer mit Flutrasen/Binsen
  - STG Wiesentümpel
  - SKZ Sonstiges naturnahes Stillgewässer
- Gehölzfreie Biotope der Sümpfe, Niedermoore und Ufer**
- NSG Nährstoffreiches Großregengießend
  - NSB Binsen- und Simesried nährstoffreicher Standorte
  - NRS Schilf-Landröhricht
  - NRG Rohrglanzgras-Landröhricht
  - NRW Wasserschwaden-Landröhricht
  - NRR Rohrkolben-Landröhricht
  - NRZ Sonstiges Landröhricht
- Grünland**
- GMP Mesophilie Grünland mäßig feuchter Standorte
  - GNR Nährstoffreiche Nasswiese
  - GMP Seggen-, binsen- oder hochstaudenreicher Flutrasen
  - GFF Sonstiger Flutrasen
  - GEF Sonstiges feuchtes Extensivgrünland
  - GIT Intensivgrünland trockenerer Mineralböden
  - GIF Sonstiges feuchtes Intensivgrünland
  - GA Grünland-Einsaat
  - OW Sonstige Weidefläche
- Trockene bis feuchte Stauden- und Ruderalfluren**
- UFB Bach- und sonstige Uferstaudenflur
  - UHF Halbruderaler Gras- und Staudenflur feuchter Standorte
  - UHM Halbruderaler Gras- und Staudenflur mittlerer Standorte
  - UHB Artenarme Brennesselflur
- Acker- und Gartenbaubiotope**
- AS Sandacker
  - EL Landwirtschaftliche Lagerfläche
- Grünanlagen**
- GR Scher- und Triltrassen
  - BZ Ziergebüsch-/hecke
  - BZL Ziergebüsch aus überwiegend einheimischen Gehölzarten
  - BZN Ziergebüsch aus überwiegend nicht heimischen Gehölzarten
  - PHG Hausgarten mit Großbäumen
- Gebäude, Verkehrs- und Industrieflächen**
- OVS Strasse
  - OVP Parkplatz
  - OVE Gleisanlage
  - OVW Weg
  - OFZ Befestigte Fläche mit sonstiger Nutzung
  - OEL Locker bebautes Einzelhausgebiet
  - ODL Ländlich geprägtes Dorfgebiet/Gehöft
  - ODS Verstädtertes Dorfgebiet
  - OYS Sonstiges Bauwerk

- Allgemeine Darstellungen**
- Grenze des räumlichen Geltungsbereiches der 33. Flächennutzungsplanänderung
- \* Biotypen-Kartierung 2020, angepasst gem. Aufmaß 2022.

Projekt:  
**Zentralklinikum Georgsheil (ZKG)**

Teilprojekt:  
**33. Änderung des Flächennutzungsplans**

Plan:  
**Biotypen (Kartierung 2020)**

Maßstab: 1:1.500

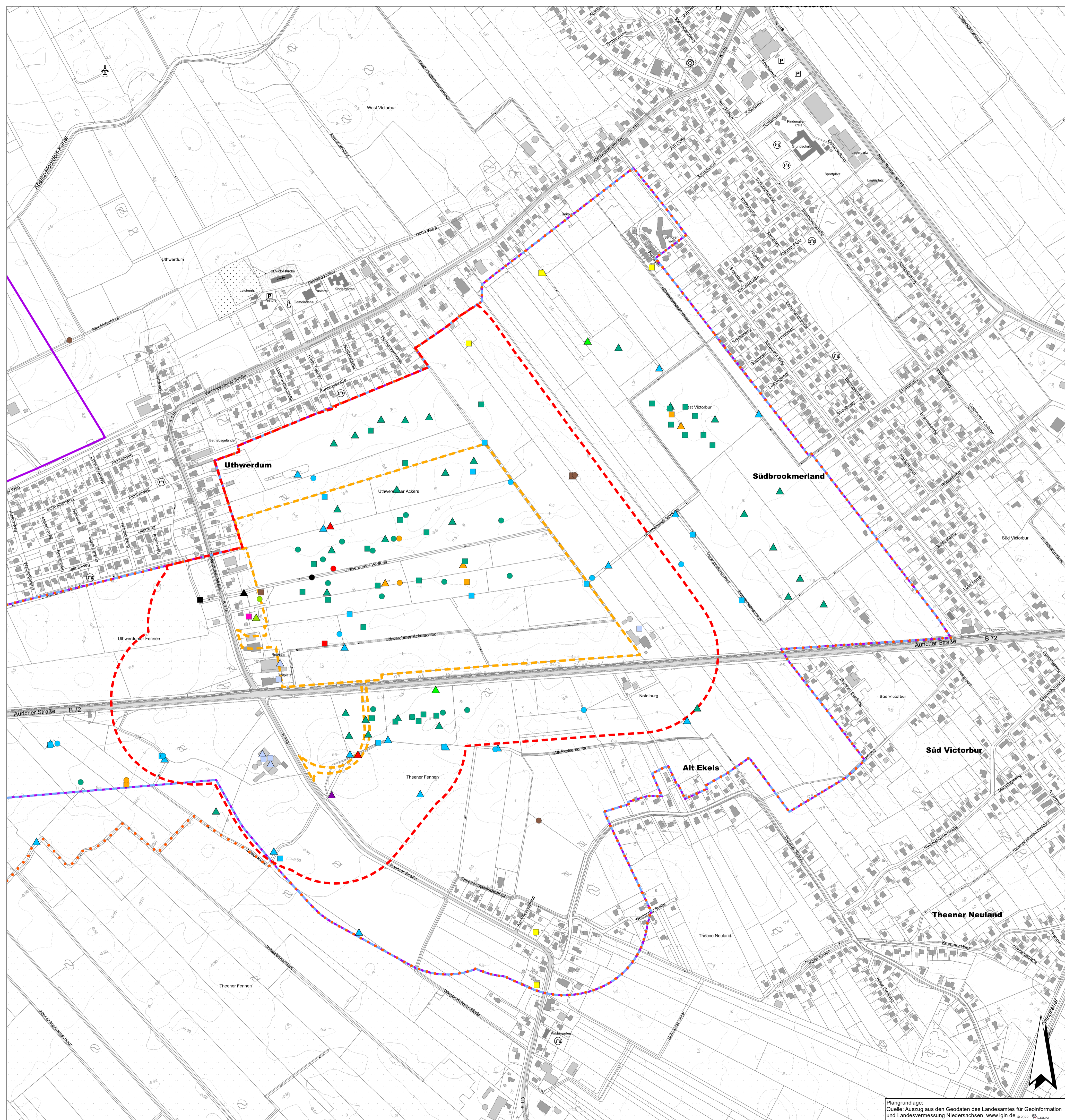
Nr.: 2

Planungsträger:  
**Gemeinde Südbrookmerland**

Bauherr:  
**LandschaftsArchitekturbüro Georg von Luckwald**  
Landschaftsarchitekt BDLA  
Stadtplaner SRL  
Gut Heipendens Nr. 5, 31787 Hameln  
Telefon: 05151 / 87464, www.luckwald.de

Planungsdigital:  
Quelle: Auszug aus den Geodaten des Landesamtes für Geoinformation und Landesvermessung Niedersachsen, www.lgin.de, © 2022





**Revierzentren 2016 (streng geschützte Arten und Rote-Liste-Arten) <sup>1</sup>**

- Blaukehlchen (Anzahl Reviere im Betrachtungsraum: 6)
- Feldlerche (Anzahl Reviere im Betrachtungsraum: 2)
- Kiebitz (Anzahl Reviere im Betrachtungsraum: 15)
- Mäusebussard (Anzahl Reviere im Betrachtungsraum: 1)
- Rotschenkel (Anzahl Reviere im Betrachtungsraum: 1)
- Sperber (Anzahl Reviere im Betrachtungsraum: 1)
- Teichhuhn (Anzahl Reviere im Betrachtungsraum: 1)

**Revierzentren 2017 (streng geschützte Arten und Rote-Liste-Arten) <sup>1</sup>**

- Blaukehlchen (Anzahl Reviere im Betrachtungsraum: 10)
- Feldlerche (Anzahl Reviere im Betrachtungsraum: 1)
- Grauschnaepfer (Anzahl Reviere im Betrachtungsraum: 1)
- Kiebitz (Anzahl Reviere im Betrachtungsraum: 19)
- Mäusebussard (Anzahl Reviere im Betrachtungsraum: 2)
- Rauchschwalbe (Anzahl Reviere im Betrachtungsraum: 4)
- Rotschenkel (Anzahl Reviere im Betrachtungsraum: 1)
- Star (Anzahl Reviere im Betrachtungsraum: 1)
- Teichhuhn (Anzahl Reviere im Betrachtungsraum: 1)

**Revierzentren 2020 (streng geschützte Arten und Rote-Liste-Arten) <sup>1</sup>**

- ▲ Blaukehlchen (Anzahl Reviere im Betrachtungsraum: 10)
- ▲ Bluthänfling (Anzahl Reviere im Betrachtungsraum: 1)
- ▲ Feldlerche (Anzahl Reviere im Betrachtungsraum: 2)
- ▲ Kiebitz (Anzahl Reviere im Betrachtungsraum: 20, davon Erstbrut 12, Nachgelege 8)
- ▲ Kuckuck (Anzahl Reviere im Betrachtungsraum: 1)
- ▲ Mäusebussard (Anzahl Reviere im Betrachtungsraum: 1)
- ▲ Rauchschwalbe (Anzahl Reviere im Betrachtungsraum: 3)
- ▲ Rotschenkel (Anzahl Reviere im Betrachtungsraum: 2)
- ▲ Sperber (Anzahl Reviere im Betrachtungsraum: 1)
- ▲ Star (Anzahl Reviere im Betrachtungsraum: 0)
- ▲ Teichhuhn (Anzahl Reviere im Betrachtungsraum: 1)

**Sonstige Darstellungen**

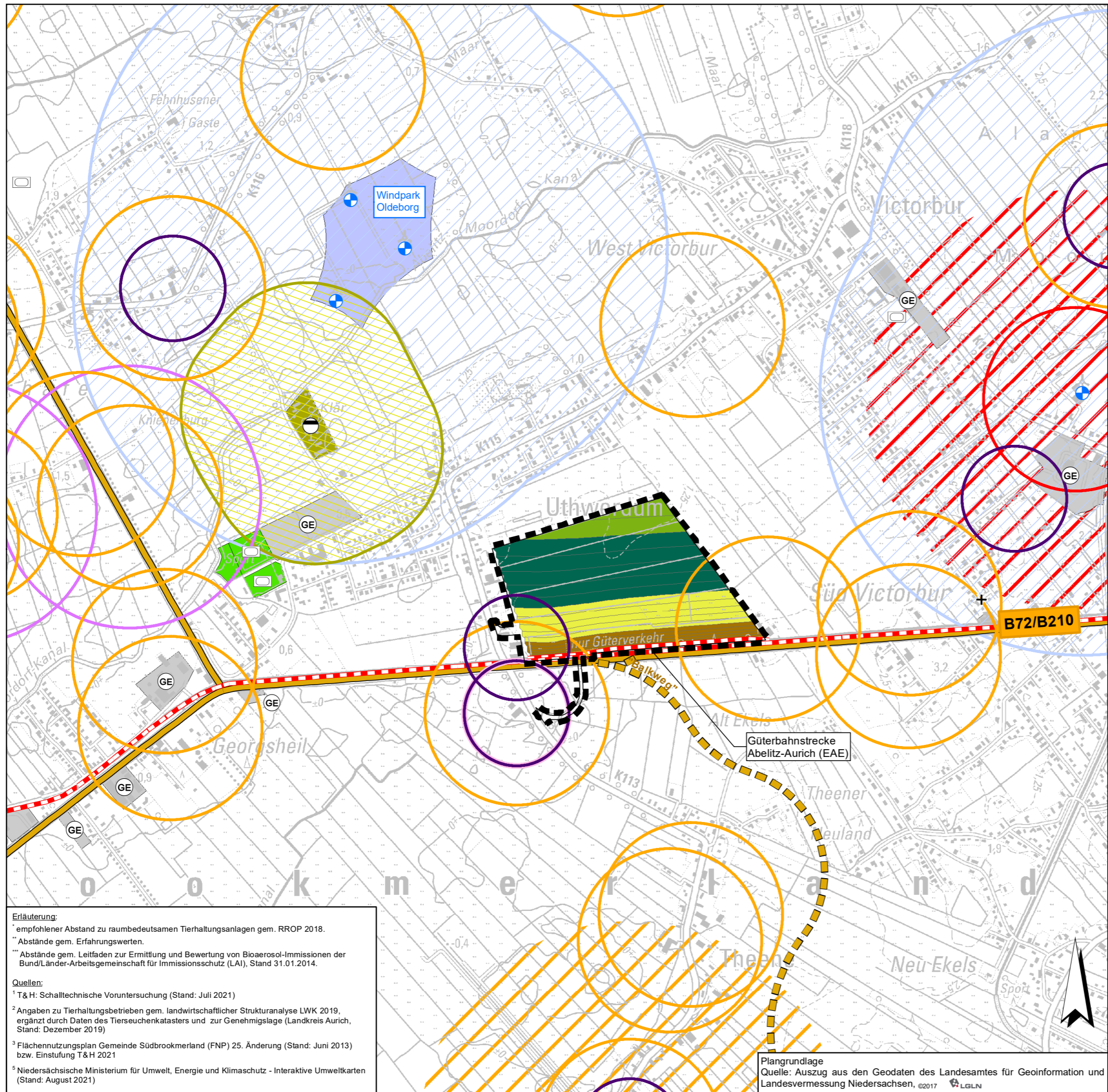
- Betrachtungsraum Brutvögel (142 ha, 200 m-Puffer um Geltungsbereich und Erschließung)
- Grenze des räumlichen Geltungsbereiches der 33. Flächennutzungsplanänderung
- Kartiergebiet Brutvögel 2020
- Kartiergebiet Brutvögel 2017
- Kartiergebiet Brutvögel 2016

Quelle:  
<sup>1</sup> Flore: Brutvögel im ZKG-Projektgebiet Georgsheil/Uthwerdum (Kreis Aurich) in den Jahren 2016, 2017 und 2020.

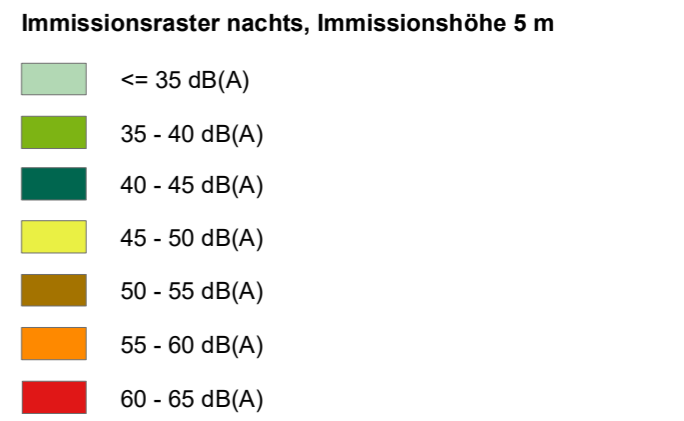
Projekt: <b>Zentralklinikum Georgsheil (ZKG)</b>			
Teilprojekt: <b>33. Änderung des Flächennutzungsplans</b>			06104-AUR-KL1 Datum: 27.02.2023
Plan: <b>Brutvogelreviere 2016, 2017 und 2020</b>	Maßstab: 1:5.000	Nr.:	<b>3</b>
Planungsträger: <b>Gemeinde Südbrookmerland</b>		Bearbeiter: <b>LandschaftsArchitekturbüro Georg von Luckwald</b> Landschaftsarchitekt BDLA Stadtplaner SRL Gut Helpensen Nr. 5, 31787 Hameln Telefon: 05151 / 67464, www.luckwald.de	

Plangrundlage:  
 Quelle: Auszug aus den Geodaten des Landesamtes für Geoinformation und Landesvermessung Niedersachsen, www.lgin.de © 2022

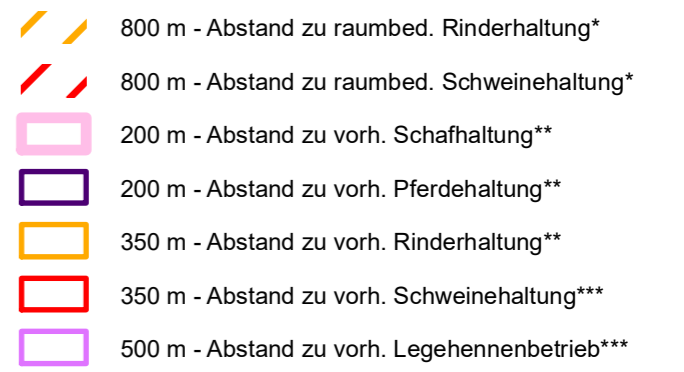




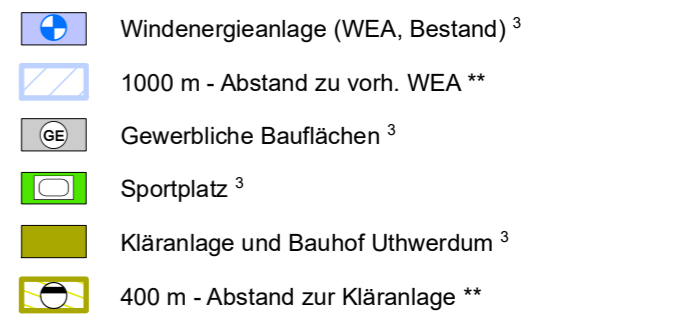
**Verkehrslärm (Bundesstraße/Schiene) <sup>1</sup>**



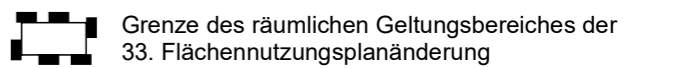
**Immissionen durch landwirtschaftliche Tierhaltung <sup>2</sup>**



**Potenzielle Emittenten (Lärm, Geruch, Bioaerosole)**



**Sonstige Darstellungen**



**Erläuterung:**  
<sup>\*</sup> empfohlener Abstand zu raumbedeutsamen Tierhaltungsanlagen gem. RROR 2018.  
<sup>\*\*</sup> Abstände gem. Erfahrungswerten.  
<sup>\*\*\*</sup> Abstände gem. Leitfaden zur Ermittlung und Bewertung von Bioaerosol-Immissionen der Bund/Länder-Arbeitsgemeinschaft für Immissionsschutz (LAI), Stand 31.01.2014.

**Quellen:**  
<sup>1</sup> T & H: Schalltechnische Voruntersuchung (Stand: Juli 2021)  
<sup>2</sup> Angaben zu Tierhaltungsbetrieben gem. landwirtschaftlicher Strukturanalyse LWK 2019, ergänzt durch Daten des Tierseuchenkatasters und zur Genehmigs-lage (Landkreis Aurich, Stand: Dezember 2019)  
<sup>3</sup> Flächennutzungsplan Gemeinde Südbrookmerland (FNP) 25. Änderung (Stand: Juni 2013) bzw. Einstufung T & H 2021  
<sup>4</sup> Niedersächsische Ministerium für Umwelt, Energie und Klimaschutz - Interaktive Umweltkarten (Stand: August 2021)

Plangrundlage  
 Quelle: Auszug aus den Geodaten des Landesamtes für Geoinformation und Landesvermessung Niedersachsen, ©2017 LGLN

Projekt: <b>Zentralklinikum Georgsheil (ZKG)</b>		06106-AUR-KLI
Teilprojekt: <b>33. Änderung des Flächennutzungsplans</b>		Datum: 27.02.2023
Plan: <b>Immissionen</b>	Maßstab: <b>1:15.000</b>	Nr.: <b>4</b>
Planungsträger: <b>Gemeinde Südbrookmerland</b>		Bearbeiter: <b>LandschaftsArchitekturbüro Georg von Luckwald</b> Landschaftsarchitekt BDLA Stadtplaner SRL Gut Helpensen Nr. 5, 31787 Hameln Telefon: 05151 / 67464, www.luckwald.de