

Böschungsoberkante Links Istzustand mNN	-1.93	-1.90	-1.24	-0.70	-0.44	-0.13	-0.09	-0.38	-0.66	-0.73	-1.00	-0.81	-1.19	-0.15	-0.82	-1.10	-0.74	-1.71	-0.99	-0.59	-0.78	-0.77	-0.83	-0.57
Böschungsoberkante Rechts Istzustand mNN	-1.93	-1.90	-1.24	-0.70	-0.44	-0.13	-0.09	-0.38	-0.66	-0.73	-1.00	-0.81	-1.19	-0.15	-0.82	-1.10	-0.74	-1.71	-0.99	-0.59	-0.78	-0.77	-0.83	-0.57
Wasserspiegellage Planzustand 2a mNN	-1.93	-1.90	-1.24	-0.70	-0.44	-0.13	-0.09	-0.38	-0.66	-0.73	-1.00	-0.81	-1.19	-0.15	-0.82	-1.10	-0.74	-1.71	-0.99	-0.59	-0.78	-0.77	-0.83	-0.57
Wasserspiegellage Planzustand 2b mNN	-1.93	-1.90	-1.24	-0.70	-0.44	-0.13	-0.09	-0.38	-0.66	-0.73	-1.00	-0.81	-1.19	-0.15	-0.82	-1.10	-0.74	-1.71	-0.99	-0.59	-0.78	-0.77	-0.83	-0.57
Wasserspiegellage Istzustand mNN	-1.93	-1.90	-1.24	-0.70	-0.44	-0.13	-0.09	-0.38	-0.66	-0.73	-1.00	-0.81	-1.19	-0.15	-0.82	-1.10	-0.74	-1.71	-0.99	-0.59	-0.78	-0.77	-0.83	-0.57
Sohle Istzustand mNN	-1.93	-1.90	-1.24	-0.70	-0.44	-0.13	-0.09	-0.38	-0.66	-0.73	-1.00	-0.81	-1.19	-0.15	-0.82	-1.10	-0.74	-1.71	-0.99	-0.59	-0.78	-0.77	-0.83	-0.57

**Auftraggeber:**  

 Trüggelgesellschaft Kliniken Aunich-Erden-Norden mbH  
 Wallinghausener Straße 8-12  
 26603 Aunich

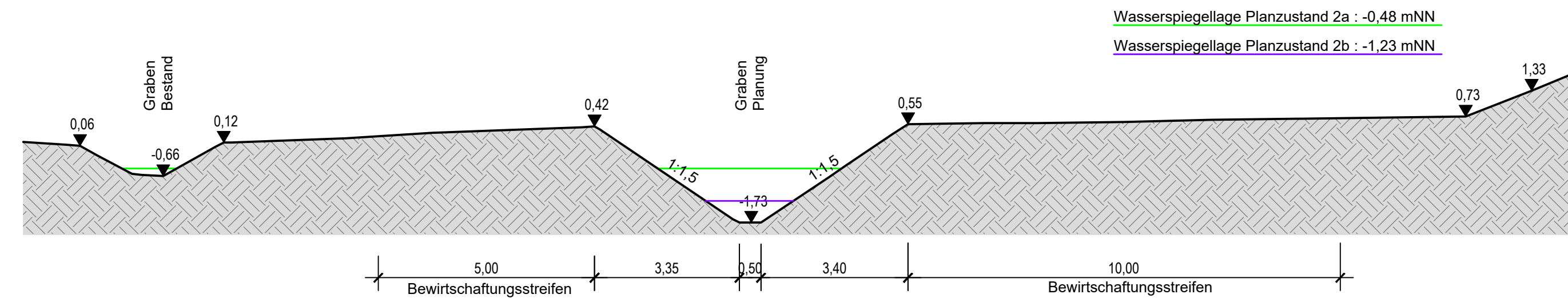
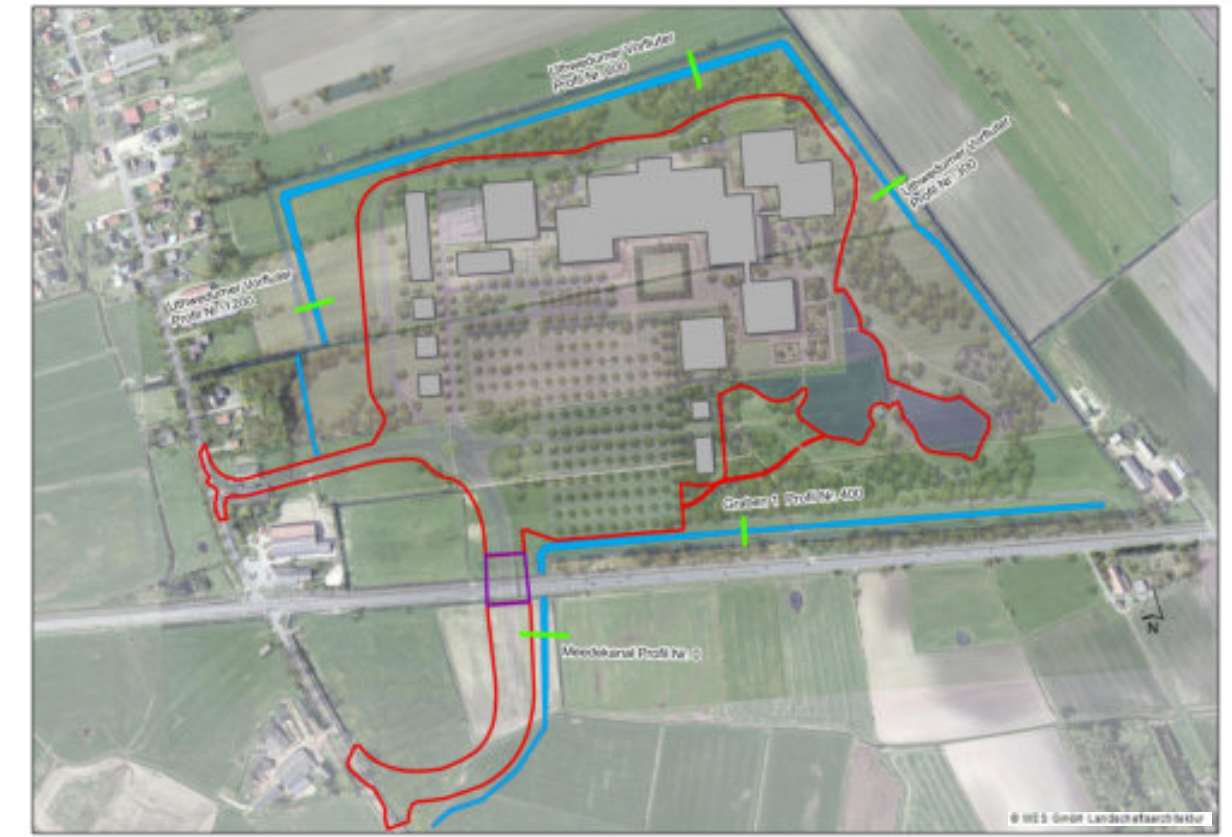
**Projekt:**  
**Neubau Zentralklinikum Georgsheil**  
 Wasserwirtschaftliche Untersuchungen

**Plan:**  
 Längsschnitt Meedekanal  
 100 und Planzustand 2a und 2b

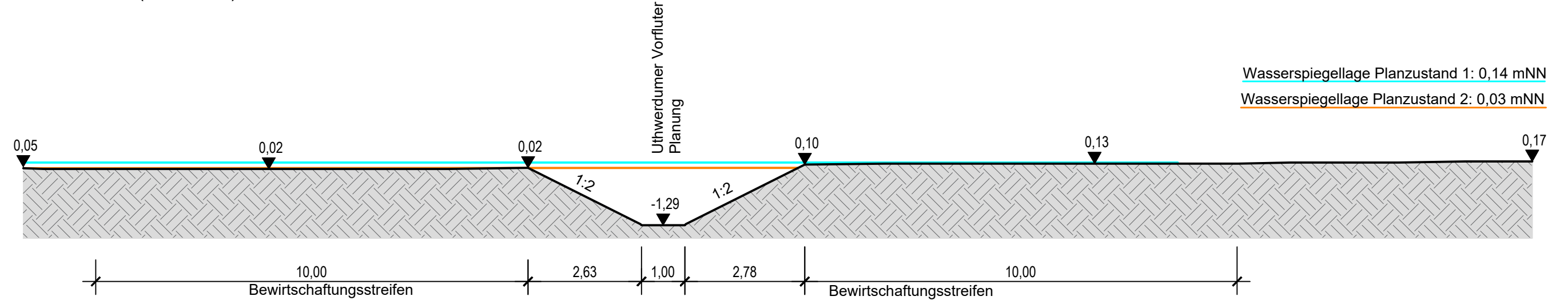
**Planung:**  
 Juli 2021    Maßstab: Länge 1:5000    Blatt 1/3    Anlage 2

**Hydrotec**  
 Kaiser-Otto-Platz 13 · D-45276 Essen  
 Tel. +49 241 94589 0 Fax +49 241 94589 915  
 E-Mail: mail@hydrotec.de www.hydrotec.de

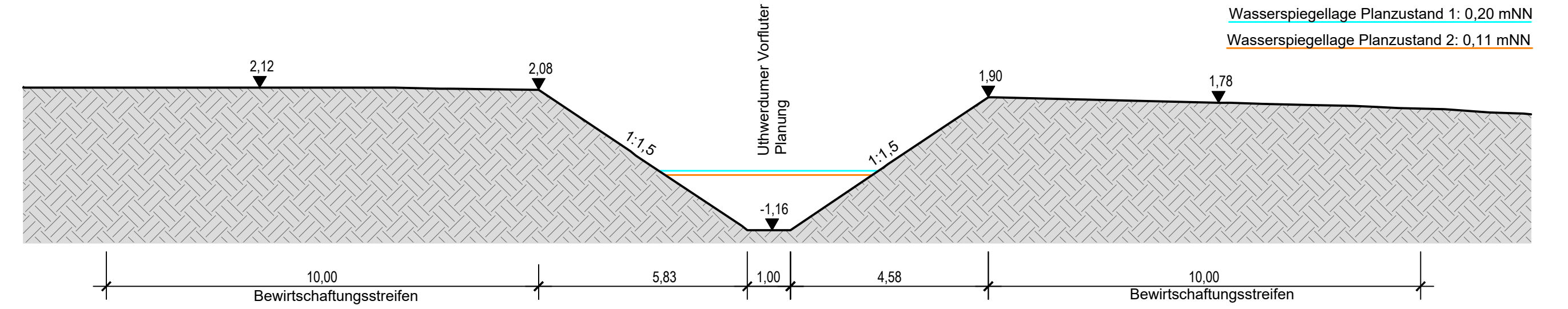




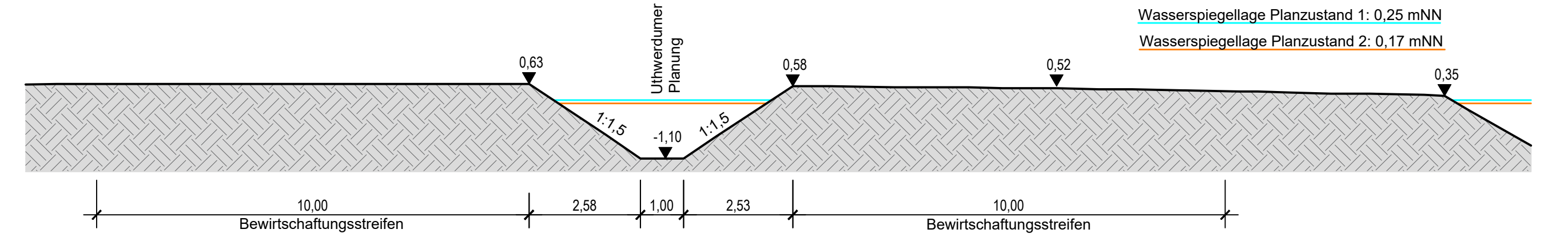
Meedekanal (Profil-Nr. 0)



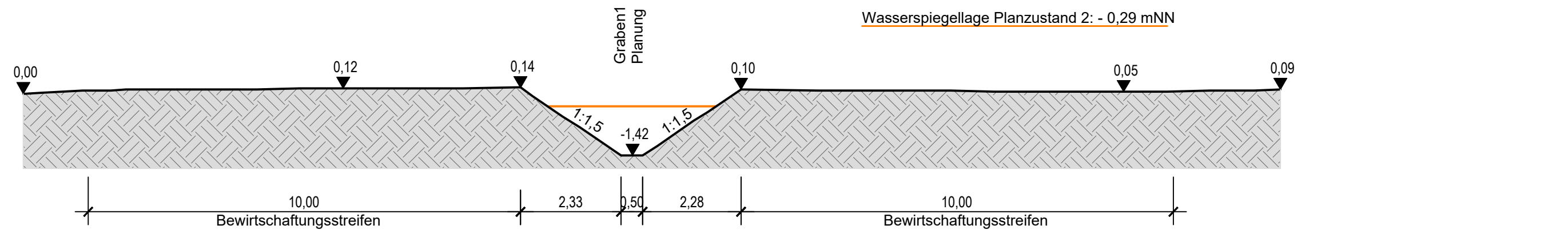
Uthwerdumer Vorfluter (Profil-Nr. 1200)



Uthwerdumer Vorfluter (Profil-Nr. 600)



Uthwerdumer Vorfluter (Profil-Nr. 300)



Graben 1 (Profil-Nr. 400)

Auftraggeber:  
 Trägergesellschaft Kliniken Aurich-Emden-Norden mbH  
 Wallinghausener Straße 8-12  
 26603 Aurich

Projekt:  
**Neubau Zentralklinikum Georgsheil**

Wasserwirtschaftliche Untersuchungen

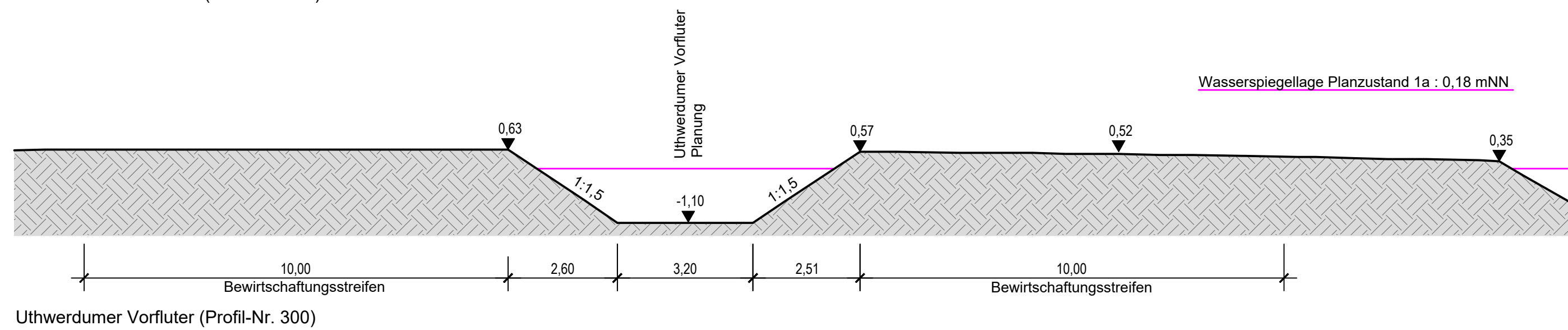
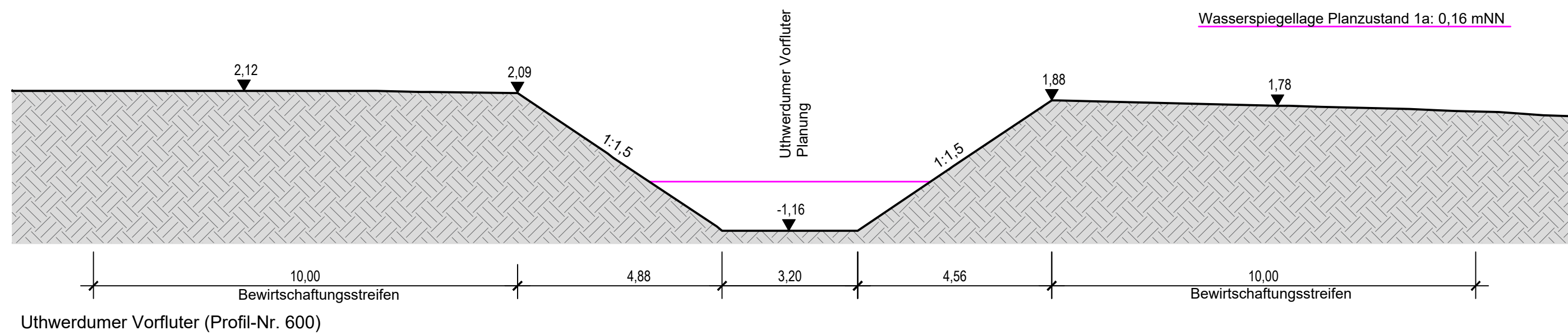
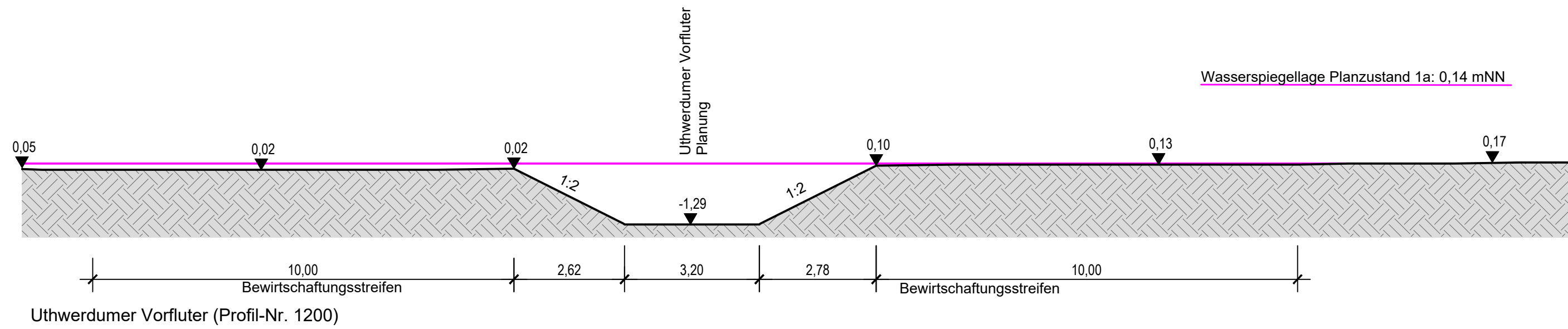
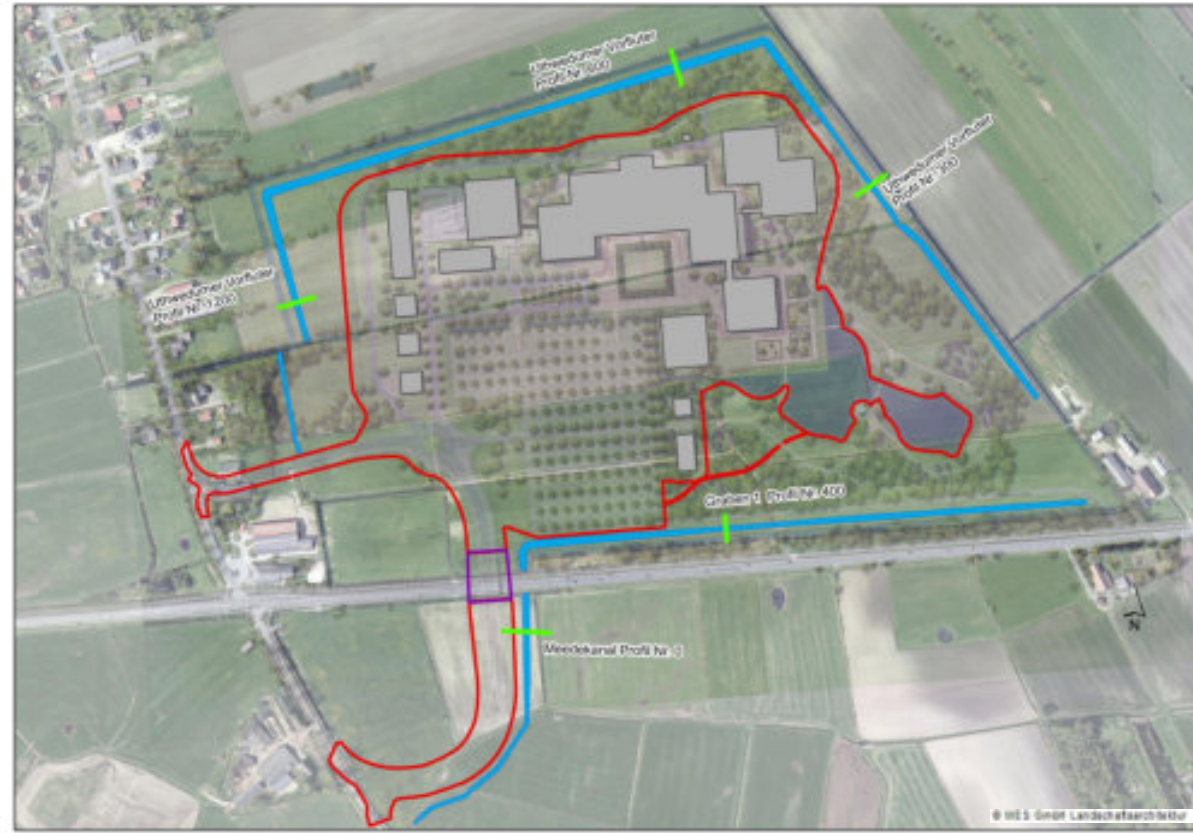
Plan:  
 Querprofile Uthwerdumer Vorfluter, Graben 1 und Meedekanal  
 Planzustand 1 und 2

Planung:  
 Juli 2021    Maßstab: Länge: 1:100    Anlage 3  
 Höhe: 1:100

 Kaiser - Otto - Platz 13 - D-45276 Essen  
 Tel. +49 241 94689 0 Fax +49 241 94689 915  
 E-Mail. mail@hydrotec.de - www.hydrotec.de

P2504





Auftraggeber:  
 Trägergesellschaft Kliniken Aurich-Emden-Norden mbH  
 Wallinghausener Straße 8-12  
 26603 Aurich

Projekt:  
**Neubau Zentralklinikum Georgsheil**

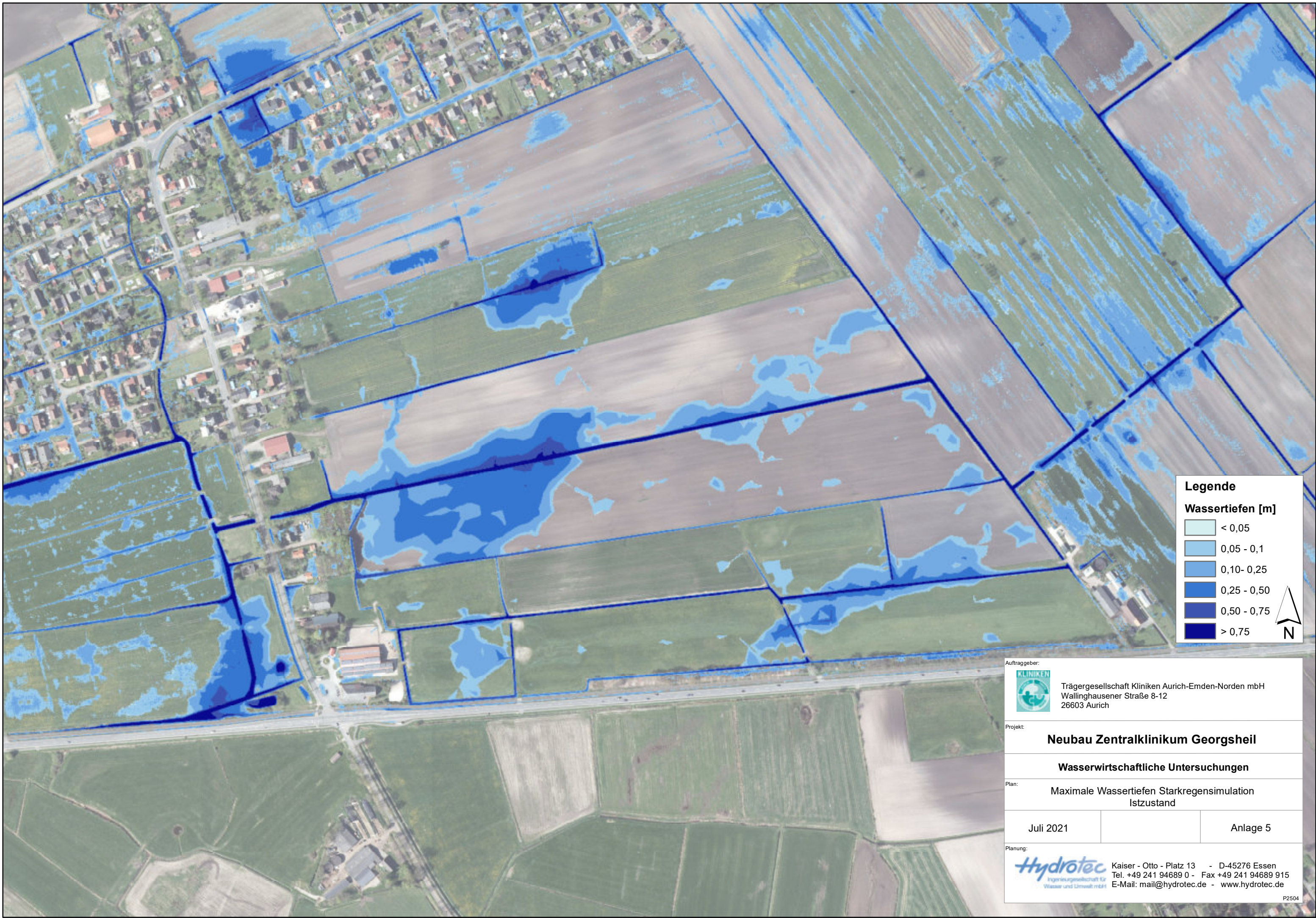
Plan:  
 Wasserwirtschaftliche Untersuchungen  
 Querprofile Uthwerdumer Vorfluter  
 Planzustand 1a - Sohlbreite 3,20 m

Planung:  
 Juli 2021    Maßstab: Länge: 1:100    Anlage 4  
 Höhe: 1:100

 Kaiser - Otto - Platz 13 - D-45276 Essen  
 Tel. +49 241 94689 0 Fax +49 241 94689 915  
 E-Mail. mail@hydrotec.de - www.hydrotec.de

P2504





**Legende**

**Wassertiefen [m]**

- < 0,05
- 0,05 - 0,1
- 0,10 - 0,25
- 0,25 - 0,50
- 0,50 - 0,75
- > 0,75



Auftraggeber:

 Trägersgesellschaft Kliniken Aurich-Emden-Norden mbH  
 Wallinghausener Straße 8-12  
 26603 Aurich

---

Projekt:

**Neubau Zentralklinikum Georgsheil**

**Wasserwirtschaftliche Untersuchungen**

---

Plan:

Maximale Wassertiefen Starkregensimulation  
Istzustand

---

Juli 2021		Anlage 5
-----------	--	----------

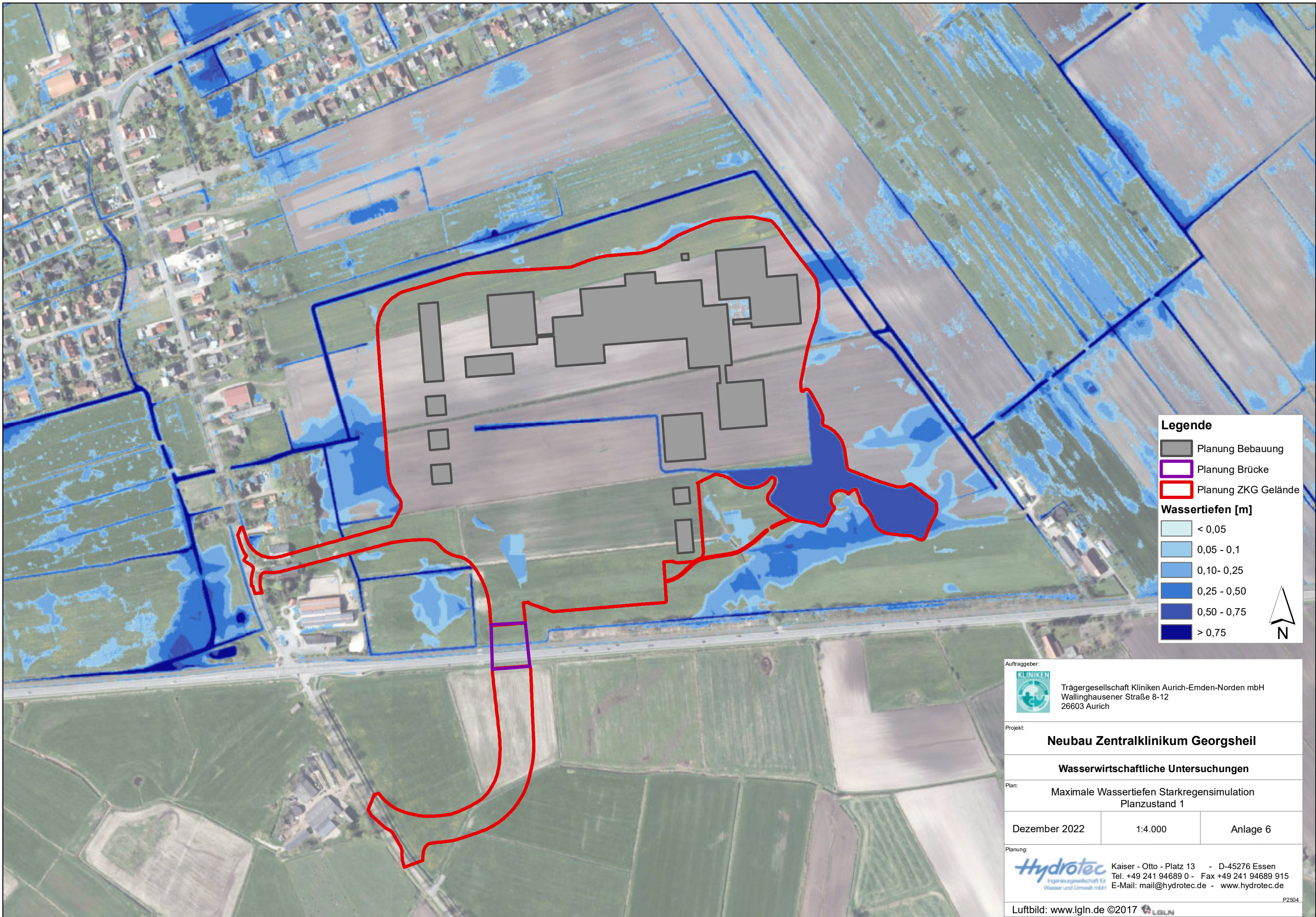
---

Planung:

 Kaiser - Otto - Platz 13 - D-45276 Essen  
 Tel. +49 241 94689 0 - Fax +49 241 94689 915  
 E-Mail: mail@hydrotec.de - www.hydrotec.de

P2504





**Legende**


- Planung Bebauung
- Planung Brücke
- Planung ZKG Gelände

**Wassertiefen [m]**

- < 0,05
- 0,05 - 0,1
- 0,10 - 0,25
- 0,25 - 0,50
- 0,50 - 0,75
- > 0,75



Auftraggeber:



Trägergesellschaft Kliniken Aurich-Emden-Norden mbH  
 Wallinghausener Straße 8-12  
 26603 Aurich

---

Projekt:

**Neubau Zentralklinikum Georgsheil**

**Wasserwirtschaftliche Untersuchungen**

---

Plan:

Maximale Wassertiefen Starkregensimulation  
 Planzustand 1

---

Dezember 2022	1:4.000	Anlage 6
---------------	---------	----------

---

Planung:

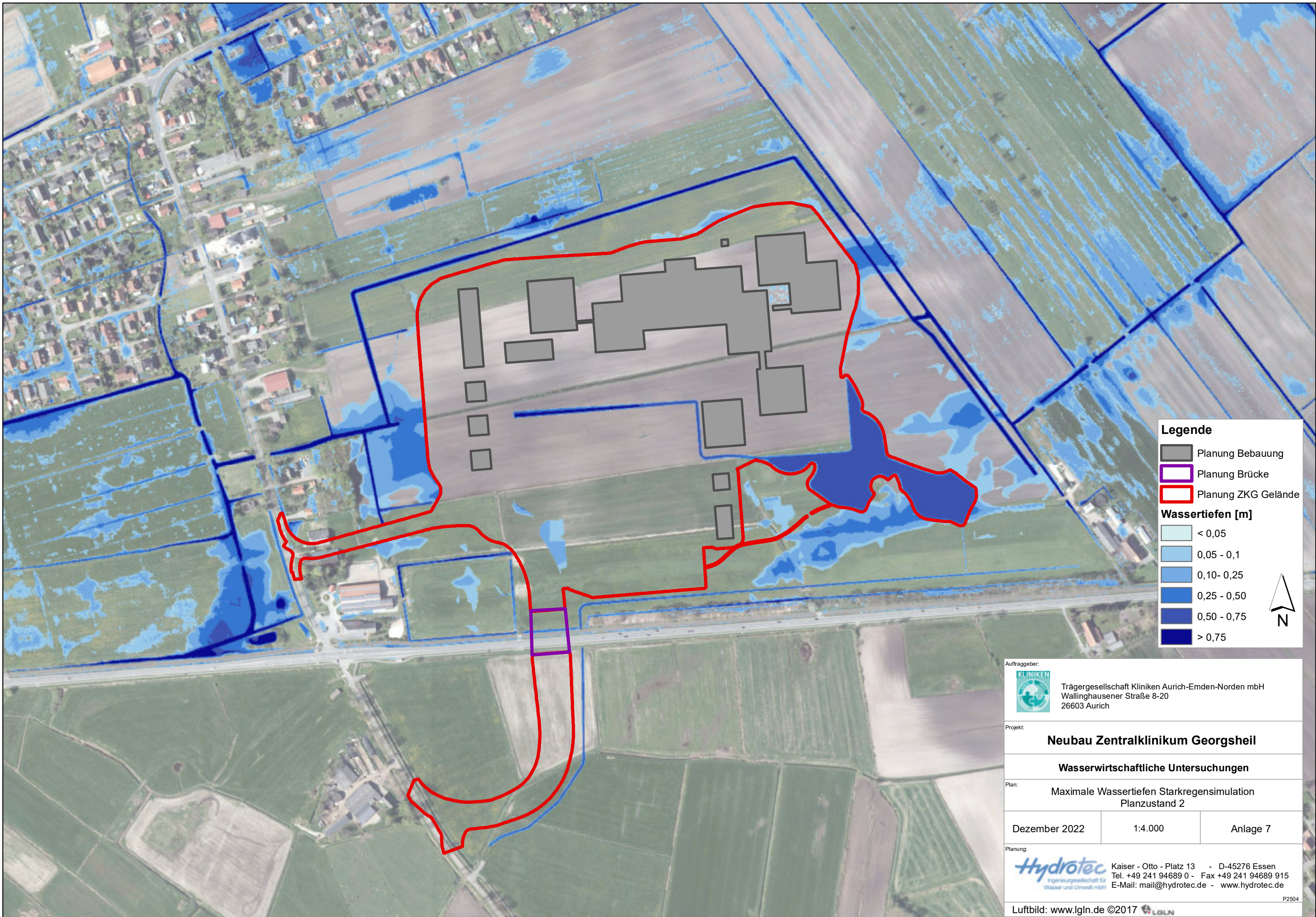


Kaiser - Otto - Platz 13 - D-45276 Essen  
 Tel. +49 241 94689 0 - Fax +49 241 94689 915  
 E-Mail: mail@hydrotec.de - www.hydrotec.de

---

Luftbild: www.lgln.de ©2017  P2504





**Legende**

- Planung Bebauung
- Planung Brücke
- Planung ZKG Gelände

**Wassertiefen [m]**

- < 0,05
- 0,05 - 0,1
- 0,10 - 0,25
- 0,25 - 0,50
- 0,50 - 0,75
- > 0,75



**Auftraggeber:**  

 Trägergesellschaft Kliniken Aurich-Emden-Norden mbH  
 Wallinghausener Straße 8-20  
 26603 Aurich

**Projekt:**  
**Neubau Zentralklinikum Georgsheil**

**Wasserwirtschaftliche Untersuchungen**

**Plan:**  
 Maximale Wassertiefen Starkregensimulation  
 Planzustand 2

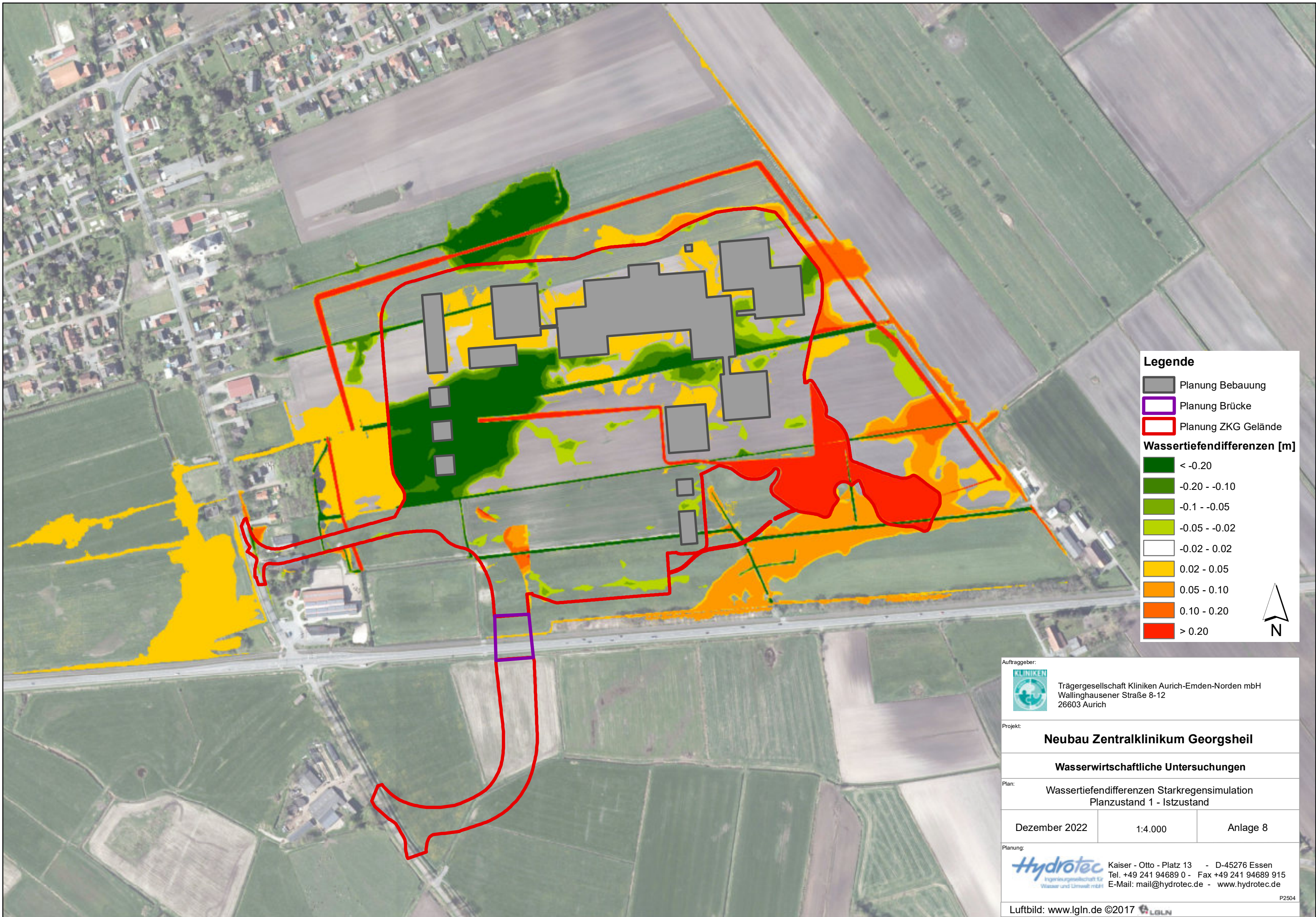
Dezember 2022	1:4.000	Anlage 7
---------------	---------	----------

**Planung:**  

 Kaiser - Otto - Platz 13 - D-45276 Essen  
 Tel. +49 241 94689 0 - Fax +49 241 94689 915  
 E-Mail: mail@hydrotec.de - www.hydrotec.de

Luftbild: www.lgln.de ©2017  P2504





**Legende**

- Planung Bebauung
- Planung Brücke
- Planung ZKG Gelände

**Wassertiefendifferenzen [m]**

- <math>< -0.20</math>
- 0.20 - -0.10
- 0.1 - -0.05
- 0.05 - -0.02
- 0.02 - 0.02
- 0.02 - 0.05
- 0.05 - 0.10
- 0.10 - 0.20
- > 0.20

Auftraggeber:



Trägergesellschaft Kliniken Aurich-Emden-Norden mbH  
 Wallinghausener Straße 8-12  
 26603 Aurich

Projekt:

**Neubau Zentralklinikum Georgsheil**

**Wasserwirtschaftliche Untersuchungen**

Plan:

Wassertiefendifferenzen Starkregensimulation  
 Planzustand 1 - Istzustand

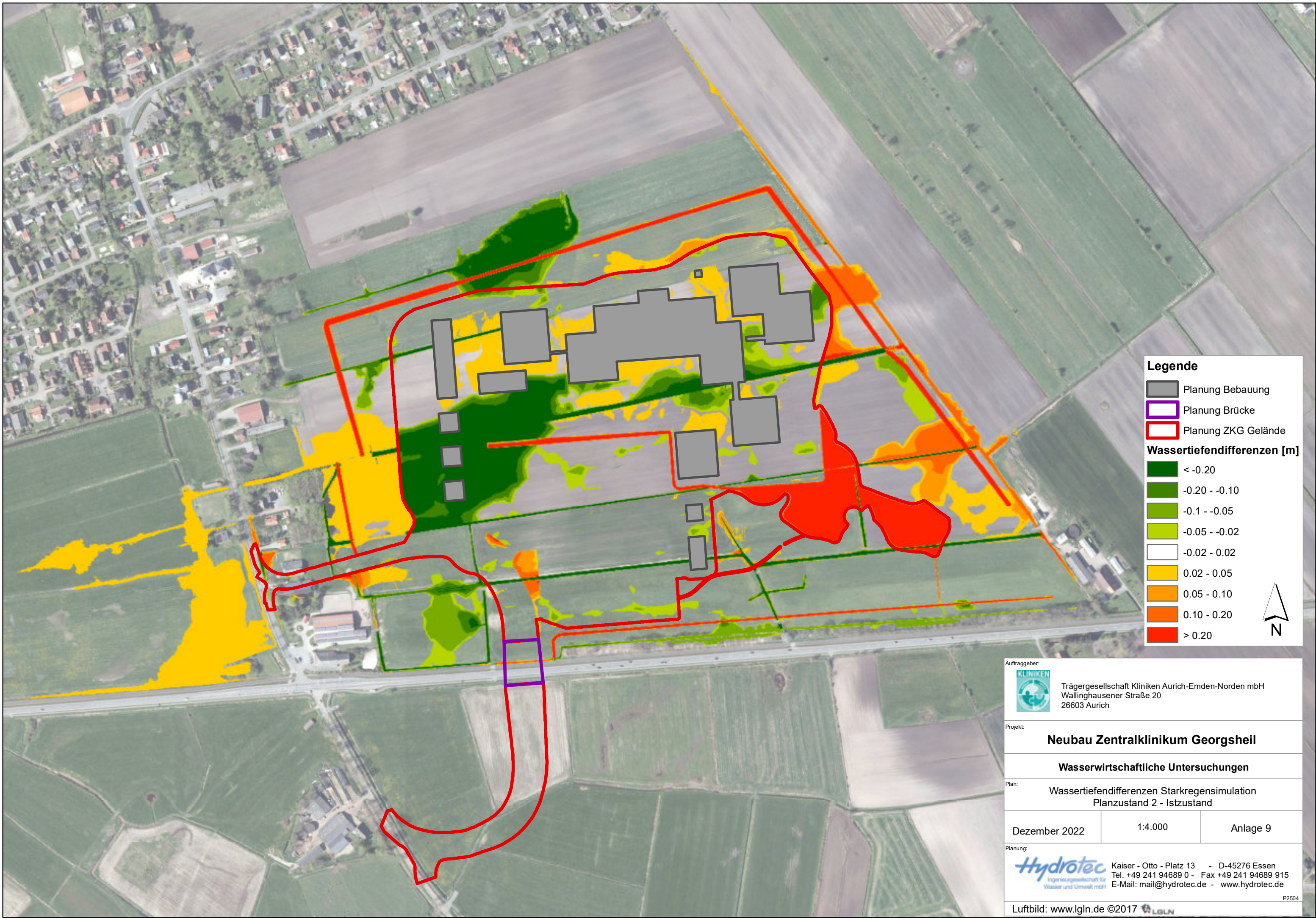
Dezember 2022	1:4.000	Anlage 8
---------------	---------	----------

Planung:



Kaiser - Otto - Platz 13 - D-45276 Essen  
 Tel. +49 241 94689 0 - Fax +49 241 94689 915  
 E-Mail: mail@hydrotec.de - www.hydrotec.de





**Legende**

- Planung Bebauung
- Planung Brücke
- Planung ZKG Gelände

**Wassertiefendifferenzen [m]**

- < -0.20
- 0.20 - -0.10
- 0.1 - -0.05
- 0.05 - -0.02
- 0.02 - 0.02
- 0.02 - 0.05
- 0.05 - 0.10
- 0.10 - 0.20
- > 0.20



Auftraggeber:  

 Trägergesellschaft Kliniken Aurich-Emden-Norden mbH  
 Wallinghausener Straße 20  
 26603 Aurich

Projekt:  
**Neubau Zentralklinikum Georgsheil**

**Wasserwirtschaftliche Untersuchungen**

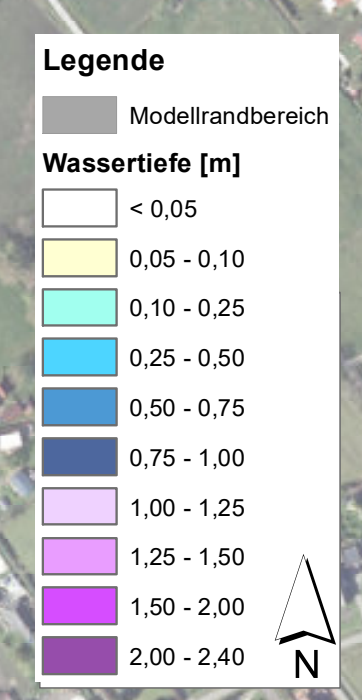
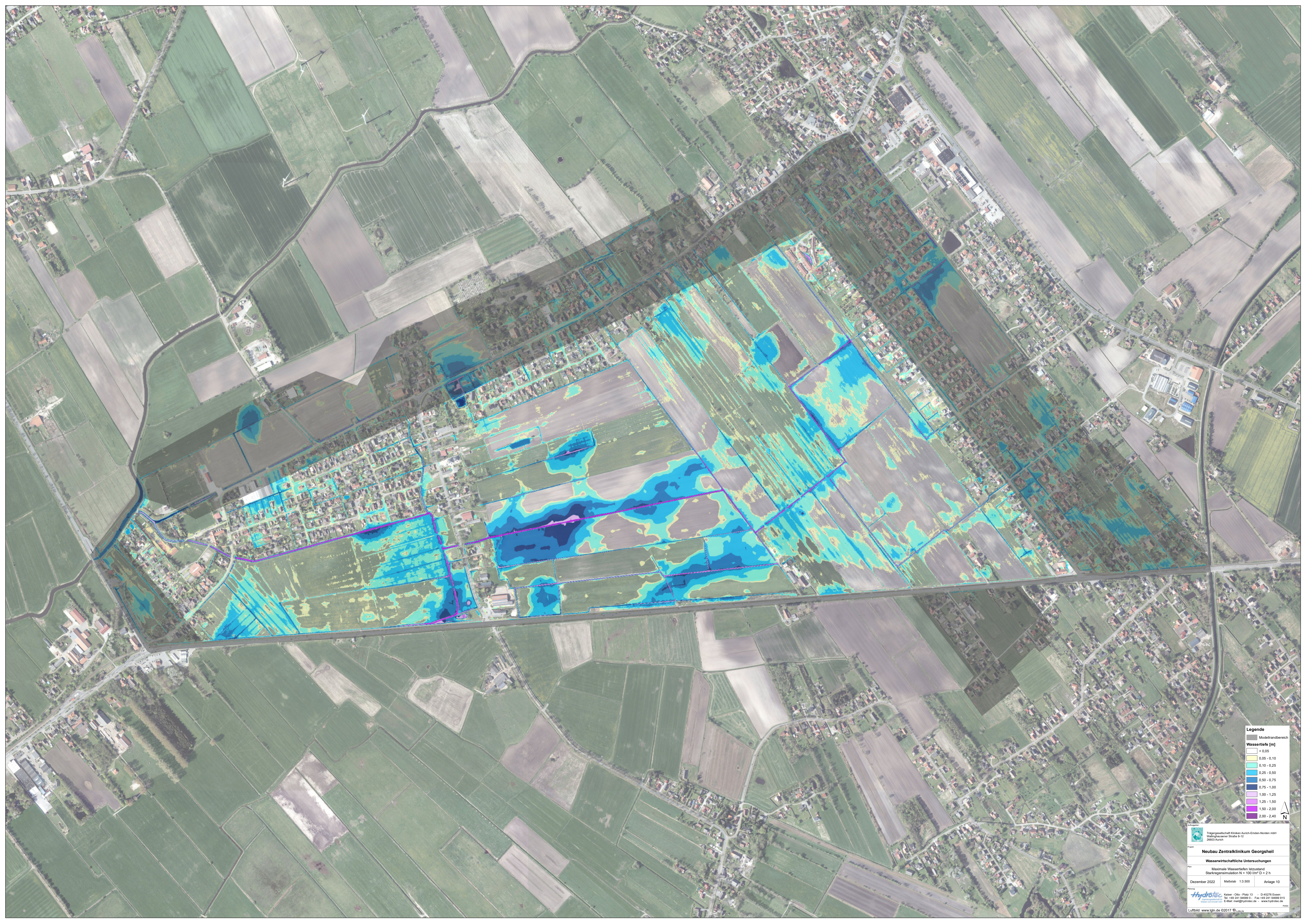
Plan:  
 Wassertiefendifferenzen Starkregensimulation  
 Planzustand 2 - Istzustand

Dezember 2022	1:4.000	Anlage 9
---------------	---------	----------

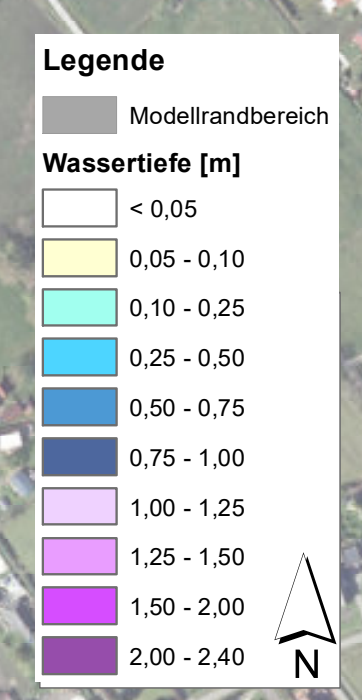
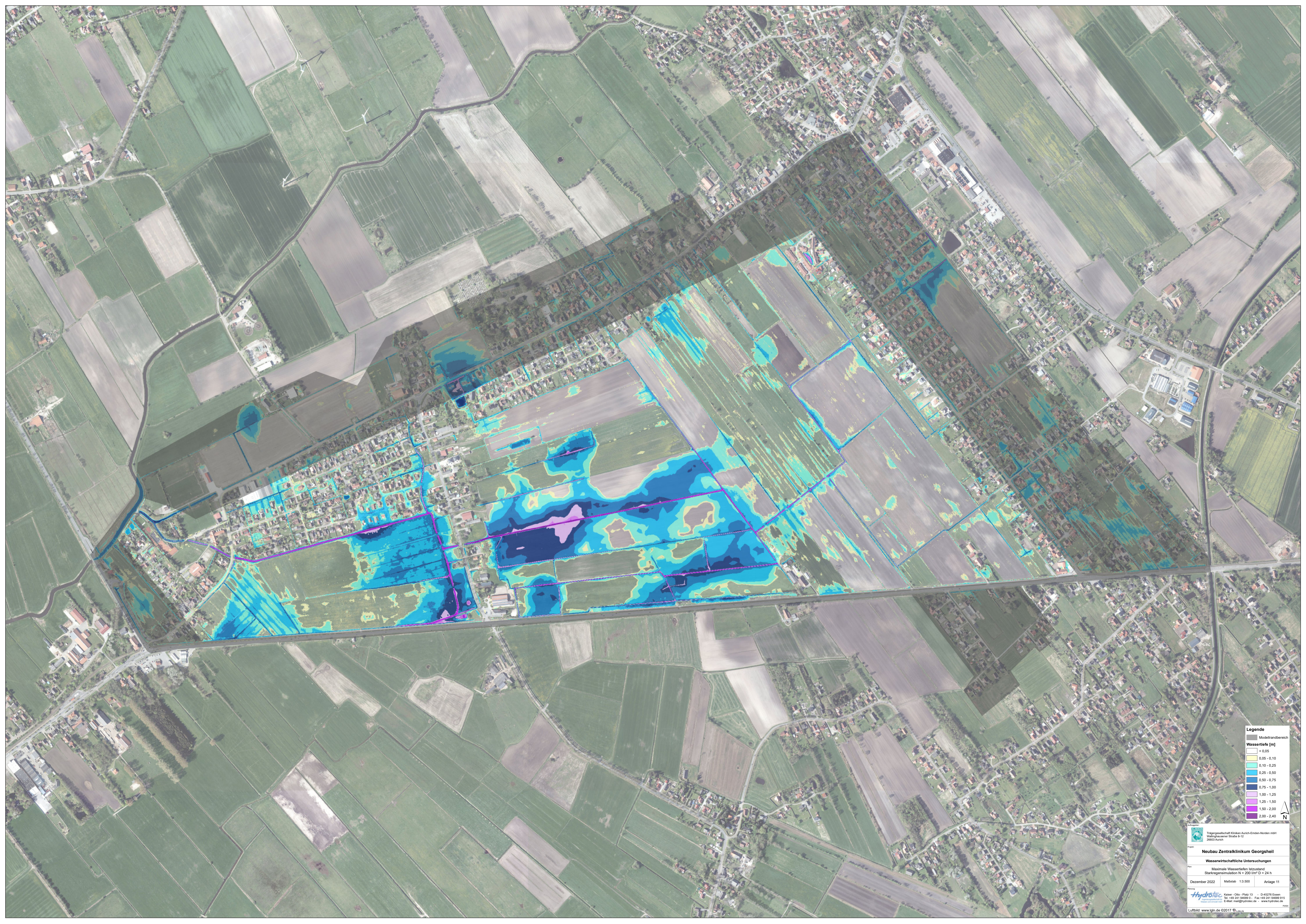
Planung:  

 Kaiser - Otto - Platz 13 - D-45276 Essen  
 Tel. +49 241 94689 0 - Fax +49 241 94689 915  
 E-Mail: mail@hydrotec.de - www.hydrotec.de

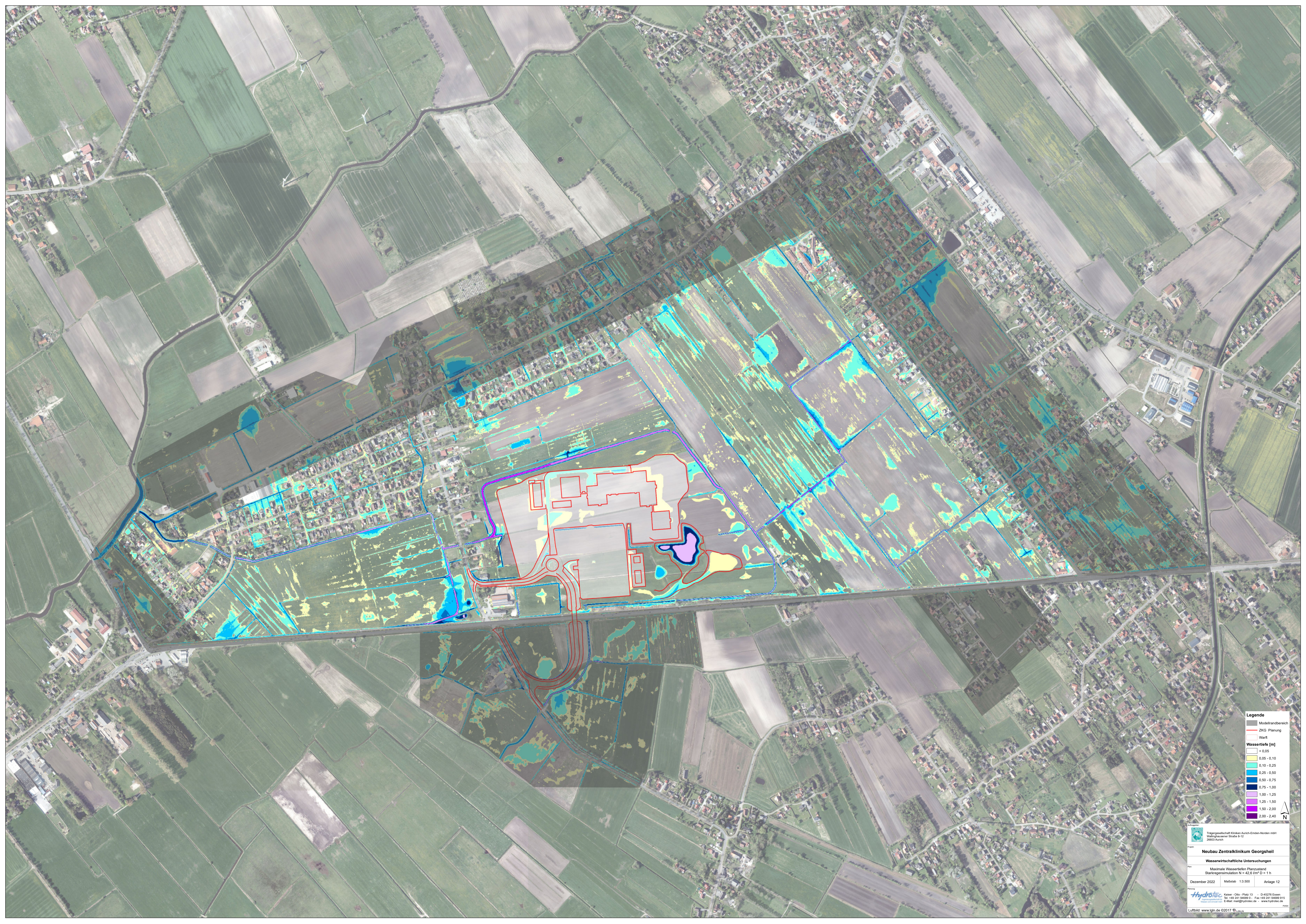






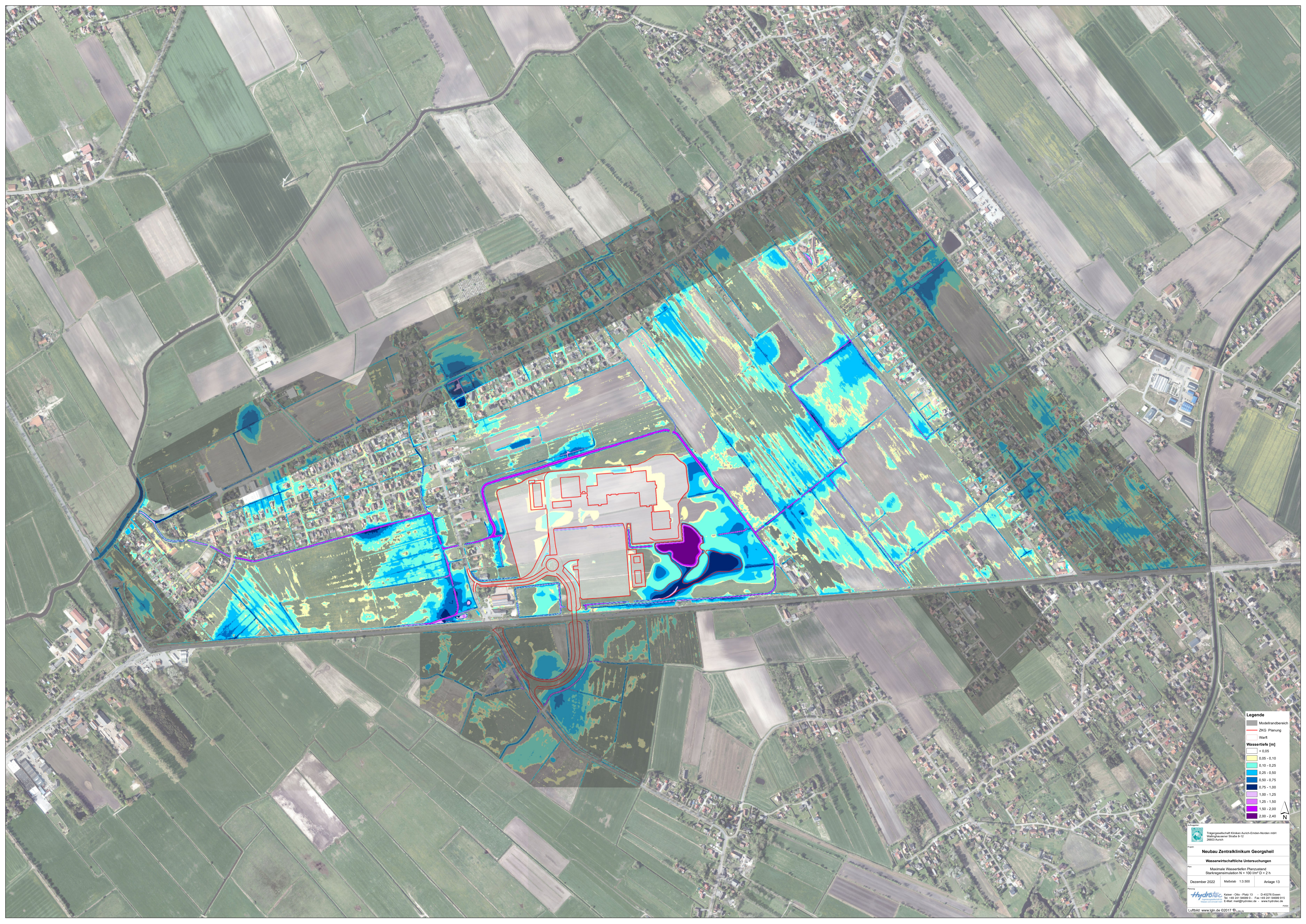






- Legende**
- Modelrandbereich
  - ZKG Planung
  - Wart
  - Wassertiefe [m]**
  - <math>< 0,05</math>
  - 0,05 - 0,10
  - 0,10 - 0,25
  - 0,25 - 0,50
  - 0,50 - 0,75
  - 0,75 - 1,00
  - 1,00 - 1,25
  - 1,25 - 1,50
  - 1,50 - 2,00
  - 2,00 - 2,40





- Legende**
- Modeltrandbereich
  - ZKG Planung
  - Wartf
  - Wassertiefe [m]**
  - < 0,05
  - 0,05 - 0,10
  - 0,10 - 0,25
  - 0,25 - 0,50
  - 0,50 - 0,75
  - 0,75 - 1,00
  - 1,00 - 1,25
  - 1,25 - 1,50
  - 1,50 - 2,00
  - 2,00 - 2,40

Hydrotec  
Vollgesellschaft Klöwen Kirch-Erden-Norden mbH  
Wahlhauser Straße 8-12  
29660 Aurich

**Nobau Zentralklinikum Georgshel**

Wasserwirtschaftliche Untersuchungen

Maximale Wasserfluten Planzustand

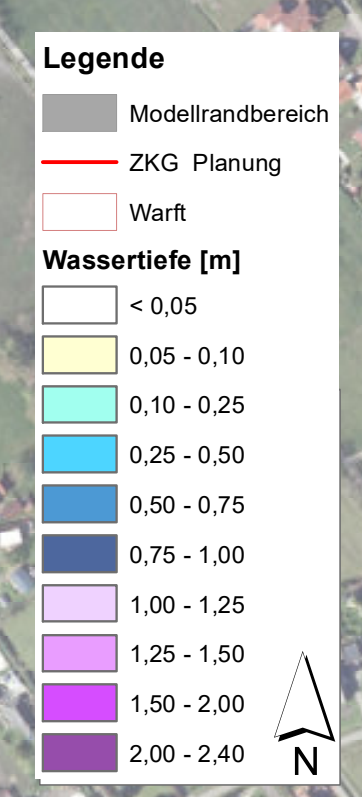
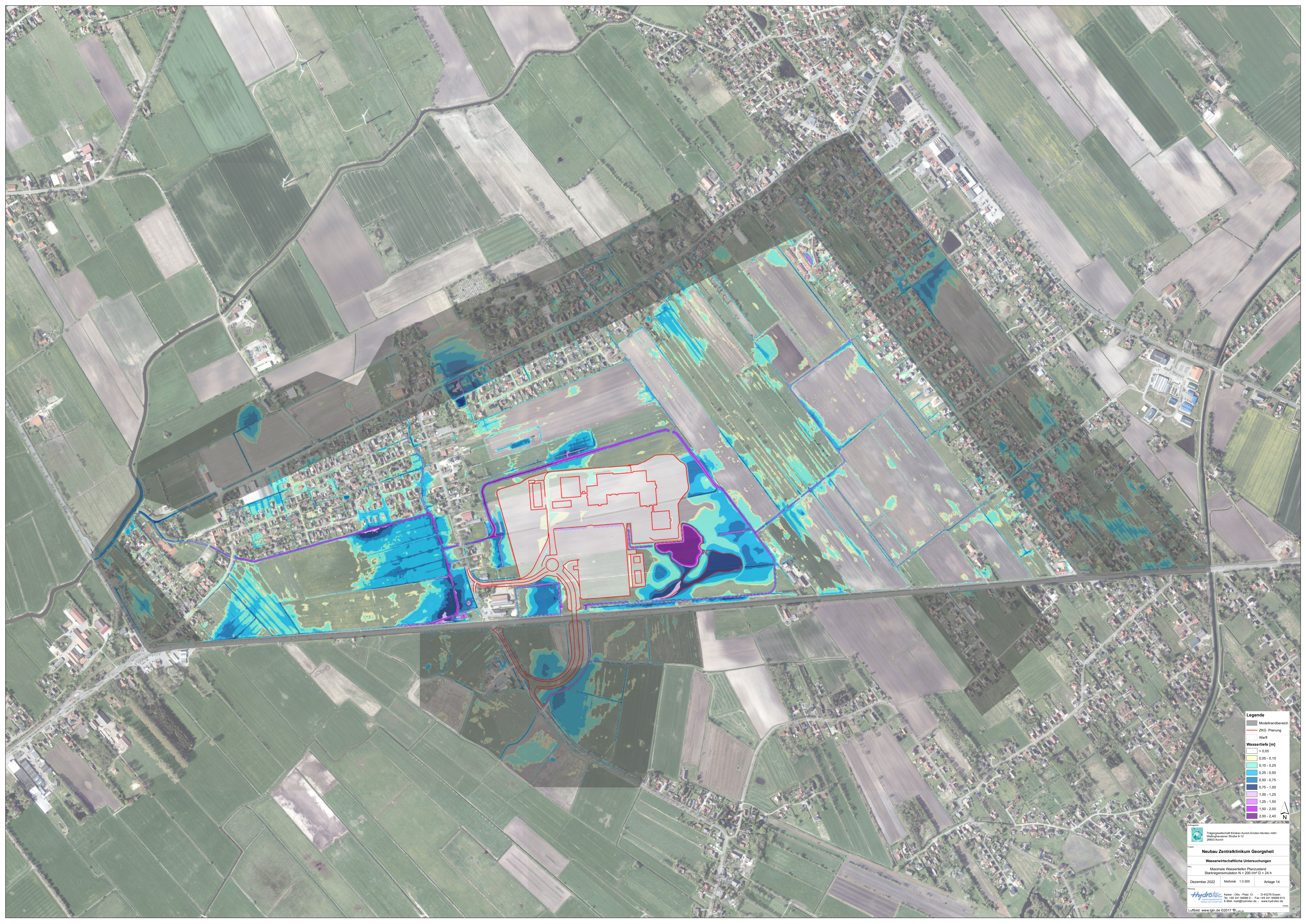
Startregensimulation N = 100 l/m<sup>2</sup> D = 2 h

Dezember 2022 Maßstab 1:3.500 Anlage 13

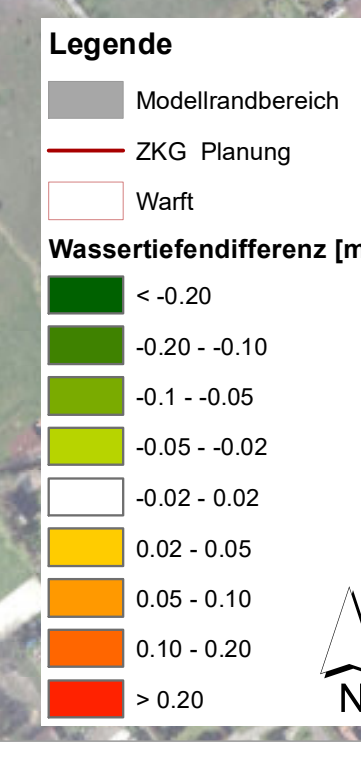
Hydrotec Keller - Otto - Platz 13 · D-45276 Essen  
Tel. +49 241 94689 0 · Fax +49 241 94689 915  
E-Mail: info@hydrotec.de · www.hydrotec.de

Luftbild: www.luftbild.de ©2017

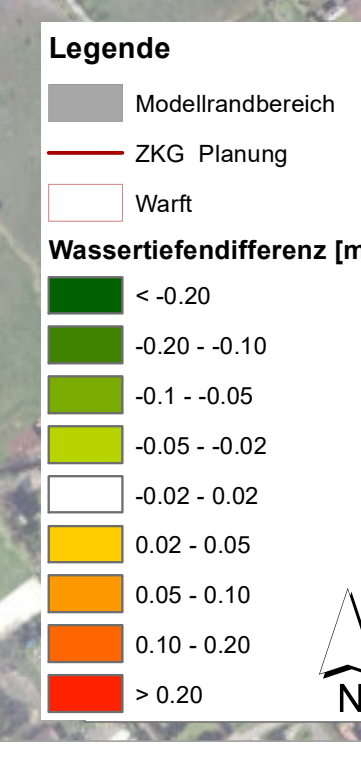










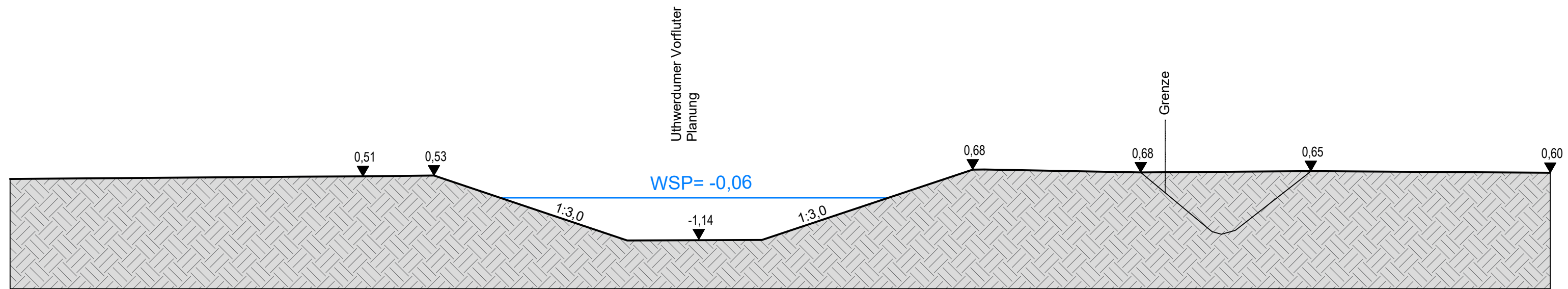




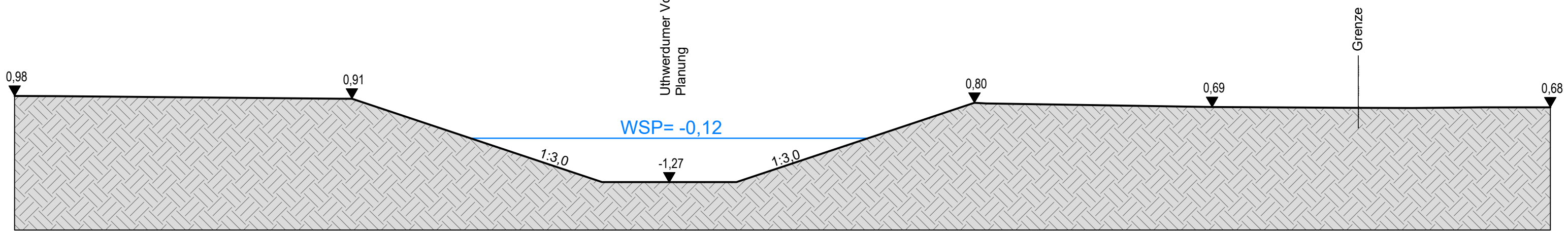
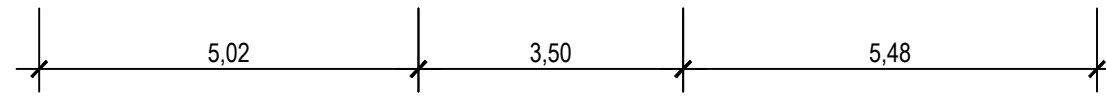


- Legende**
- Modellrandbereich
  - ZKG Planzustand
  - Wartf
  - Wassertiefendifferenz [m]
  - <math>< -0.20</math>
  - <math>-0.20 - -0.10</math>
  - <math>-0.1 - -0.05</math>
  - <math>-0.05 - -0.02</math>
  - <math>-0.02 - 0.02</math>
  - <math>0.02 - 0.05</math>
  - <math>0.05 - 0.10</math>
  - <math>0.10 - 0.20</math>
  - > 0.20

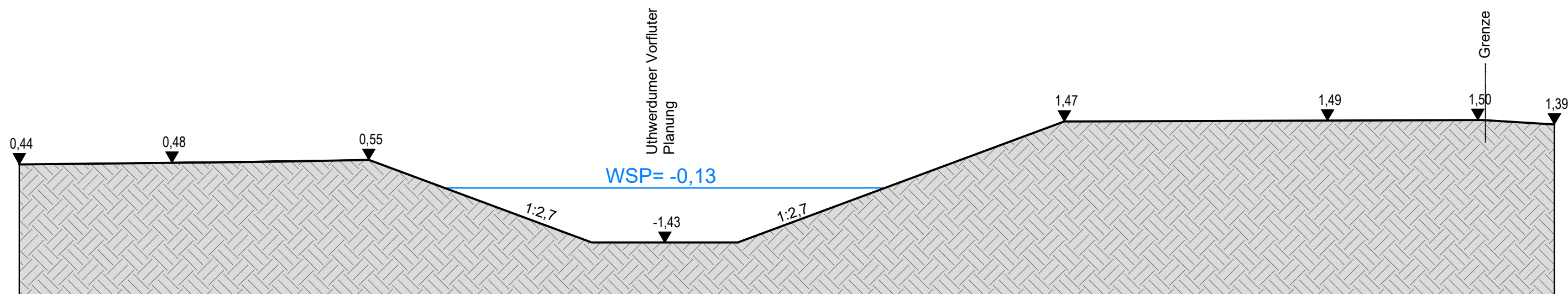
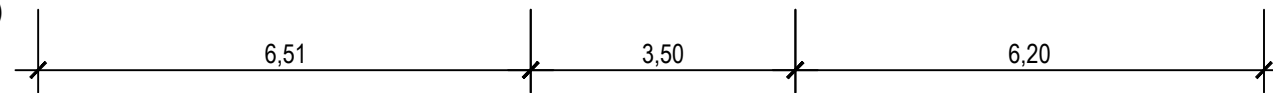




Uthwerdumer Vorfluter (Profil-Nr. 0+150,000)



Uthwerdumer Vorfluter (Profil-Nr. 0+500,000)



Uthwerdumer Vorfluter (Profil-Nr. 1+000,000)



 Trägergesellschaft Kliniken Aurich-Emden-Norden mbH Wallinghausener Straße 8-12 26603 Aurich		
<b>Projekt:</b> <b>Neubau Zentralklinikum Georgsheil</b>		
<b>Plan:</b> <b>Wasserwirtschaftliche Untersuchungen</b> <b>Querprofile Uthwerdumer Vorfluter</b> <b>Planzustand 3</b>		
<b>Februar 2023</b>	<b>Maßstab:</b> Länge: 1:100 Höhe: 1:100	<b>Anlage 18</b>
<b>Planung:</b>  Kaiser - Otto - Platz 13 - D-45276 Essen Tel. +49 241 94689 0 Fax +49 241 94689 915 E-Mail. mail@hydrotec.de - www.hydrotec.de		