



**Legende**

**Erfassungsdaten**

× nicht untersuchtes Gehölz

**Artenzahl**

○ 2 - 5

○ 6 - 10

○ 11 - 15

○ 16 - 20

○ 21 - 25

**Untersuchungsabschnitte**

--- Referenzbereich

▭ Wirkungsbereich

001 Gehölznummer

1:2.500

**Flechtenkartierung**

**Geplanter Umbau der Kreisstraßen 113 und 115 (Zentralklinik Georgsheil)**

Plan 1-1: **Artenzahl**

Bearbeitung: Linders, Wessels, Hackmack

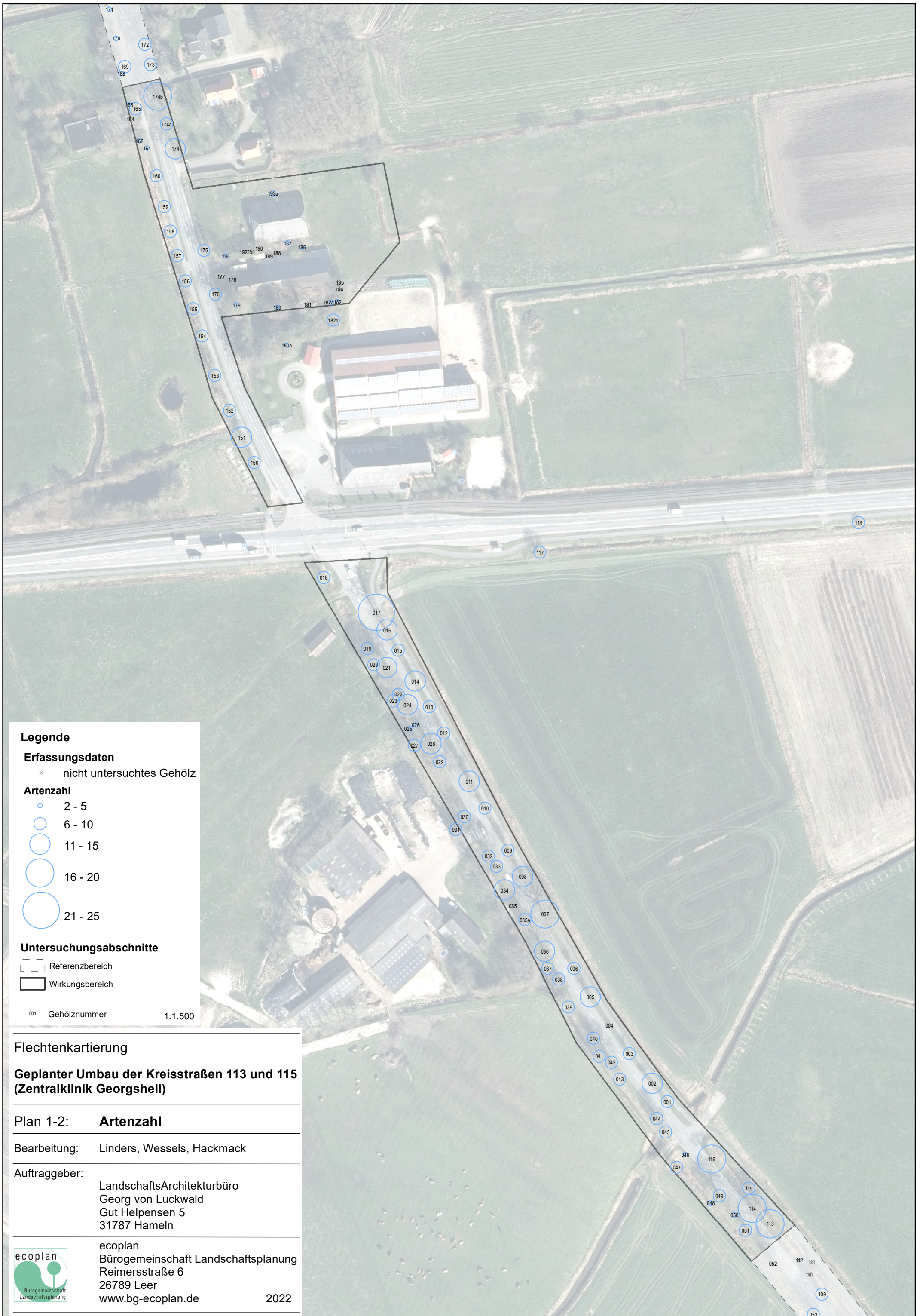
Auftraggeber:

LandschaftsArchitekturbüro  
Georg von Luckwald  
Gut Helpensen 5  
31787 Hameln



ecoplan  
Bürogemeinschaft Landschaftsplanung  
Reimersstraße 6  
26789 Leer  
www.bg-ecoplan.de

2022





**Legende**

**Erfassungsdaten**

× nicht untersuchtes Gehölz

**Artenzahl**

- 2 - 5
- 6 - 10
- 11 - 15
- 16 - 20
- 21 - 25

**Untersuchungsabschnitte**

- ┌ ─ ─ ─ Referenzbereich
- ▭ Wirkungsbereich

001 Gehölznummer 1:1.500

**Flechtenkartierung**

**Geplanter Umbau der Kreisstraßen 113 und 115 (Zentralklinik Georgsheil)**

Plan 1-3: **Artenzahl**

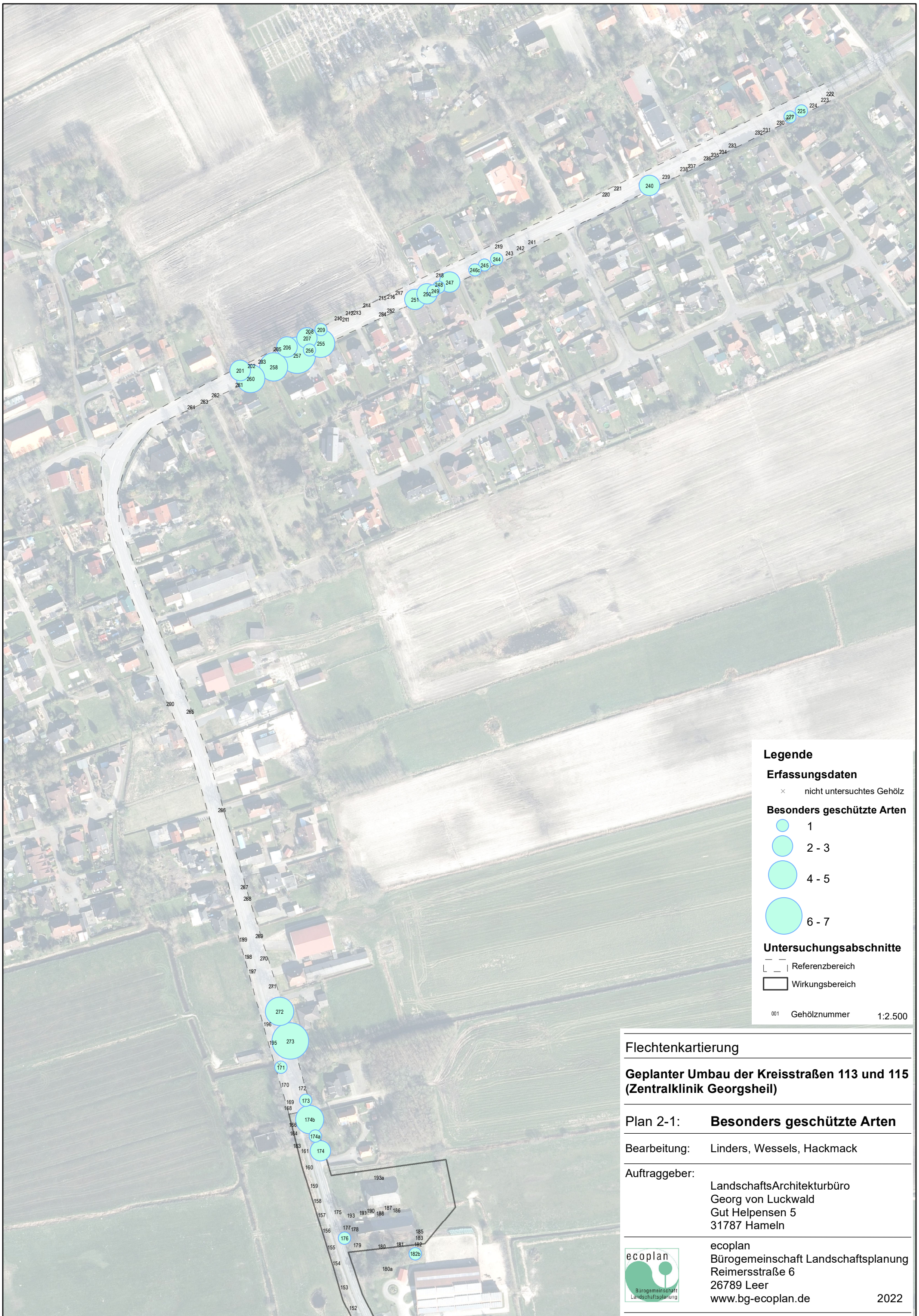
Bearbeitung: Linders, Wessels, Hackmack

Auftraggeber:  
 LandschaftsArchitekturbüro  
 Georg von Luckwald  
 Gut Helpensen 5  
 31787 Hameln



ecoplan  
 Bürogemeinschaft Landschaftsplanung  
 Reimersstraße 6  
 26789 Leer  
 www.bg-ecoplan.de

2022



**Legende**

**Erfassungsdaten**

× nicht untersuchtes Gehölz

**Besonders geschützte Arten**

● 1

● 2 - 3

● 4 - 5

● 6 - 7

**Untersuchungsabschnitte**

--- Referenzbereich

▭ Wirkungsbereich

001 Gehölznummer 1:2.500

**Flechtenkartierung**

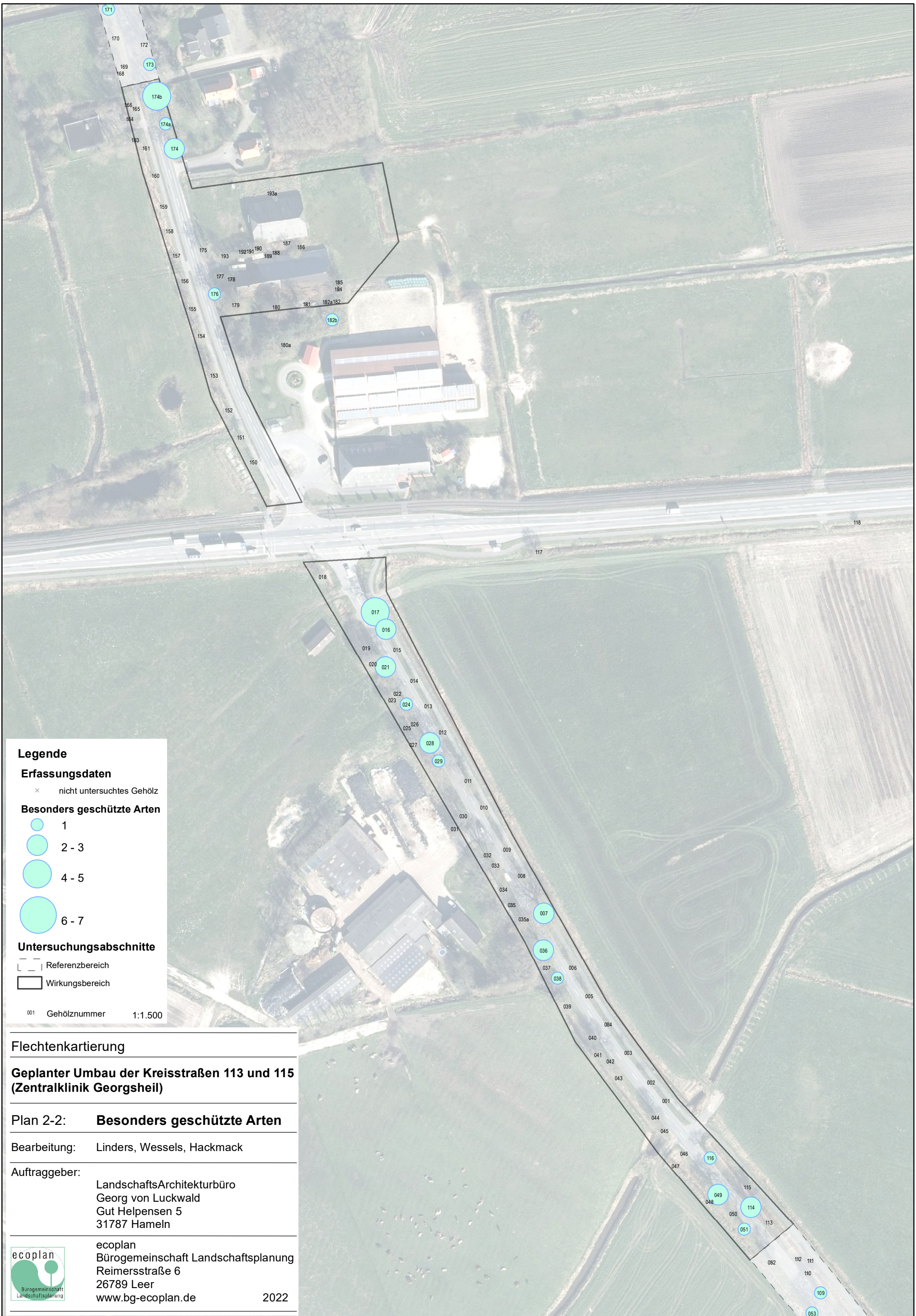
**Geplanter Umbau der Kreisstraßen 113 und 115 (Zentralklinik Georgsheil)**

**Plan 2-1: Besonders geschützte Arten**

Bearbeitung: Linders, Wessels, Hackmack

Auftraggeber: LandschaftsArchitekturbüro Georg von Luckwald Gut Helpensen 5 31787 Hameln

ecoplan Bürogemeinschaft Landschaftsplanung Reimersstraße 6 26789 Leer www.bg-ecoplan.de 2022

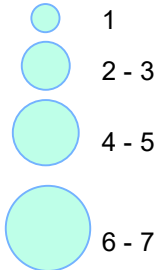


**Legende**

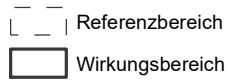
**Erfassungsdaten**

× nicht untersuchtes Gehölz

**Besonders geschützte Arten**



**Untersuchungsabschnitte**



001 Gehölznummer 1:1.500

**Flechtenkartierung**

**Geplanter Umbau der Kreisstraßen 113 und 115 (Zentralklinik Georgsheil)**

**Plan 2-2: Besonders geschützte Arten**

Bearbeitung: Linders, Wessels, Hackmack

Auftraggeber:

LandschaftsArchitekturbüro  
Georg von Luckwald  
Gut Helpensen 5  
31787 Hameln



ecoplan  
Bürogemeinschaft Landschaftsplanung  
Reimersstraße 6  
26789 Leer  
www.bg-ecoplan.de

2022



**Legende**

**Erfassungsdaten**  
 × nicht untersuchtes Gehölz

**Besonders geschützte Arten**

- 1
- 2 - 3
- 4 - 5
- 6 - 7

**Untersuchungsabschnitte**

- Referenzbereich
- Wirkungsbereich

001 Gehölznummer 1:1.500

**Flechtenkartierung**

**Geplanter Umbau der Kreisstraßen 113 und 115 (Zentralklinik Georgsheil)**

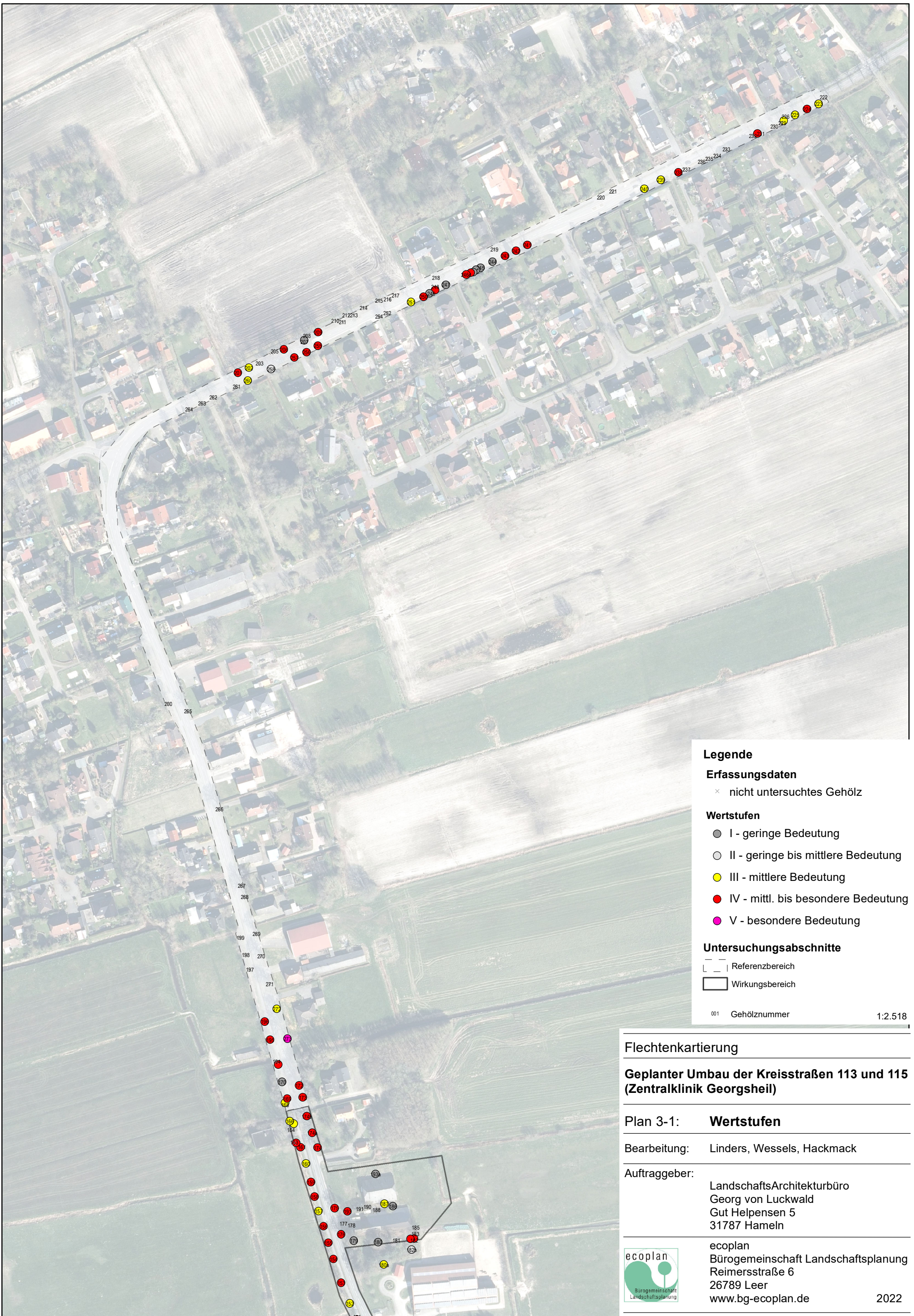
Plan 2-3: **Besonders geschützte Arten**

Bearbeitung: Linders, Wessels, Hackmack

Auftraggeber:  
 LandschaftsArchitekturbüro  
 Georg von Luckwald  
 Gut Helpensen 5  
 31787 Hameln

ecoplan  
 Bürogemeinschaft Landschaftsplanung  
 Reimersstraße 6  
 26789 Leer  
 www.bg-ecoplan.de

2022



**Legende**

**Erfassungsdaten**

× nicht untersuchtes Gehölz

**Wertstufen**

- I - geringe Bedeutung
- II - geringe bis mittlere Bedeutung
- III - mittlere Bedeutung
- IV - mittl. bis besondere Bedeutung
- V - besondere Bedeutung

**Untersuchungsabschnitte**

- Referenzbereich
- ▭ Wirkungsbereich

001 Gehölznummer

1:2.518

**Flechtenkartierung**

**Geplanter Umbau der Kreisstraßen 113 und 115 (Zentralklinik Georgsheil)**

**Plan 3-1: Wertstufen**

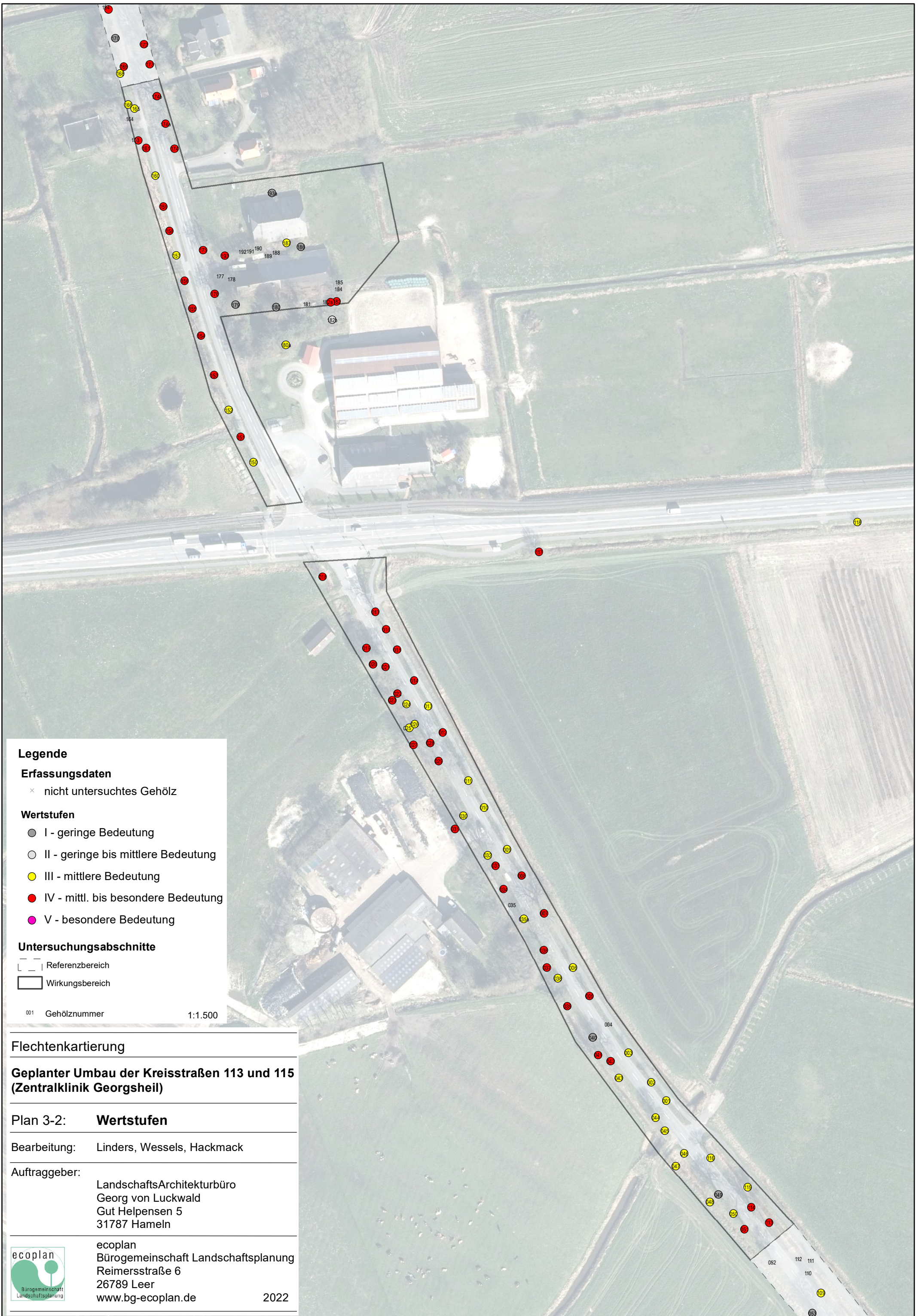
Bearbeitung: Linders, Wessels, Hackmack

Auftraggeber:  
LandschaftsArchitekturbüro  
Georg von Luckwald  
Gut Helpensen 5  
31787 Hameln



ecoplan  
Bürogemeinschaft Landschaftsplanung  
Reimersstraße 6  
26789 Leer  
www.bg-ecoplan.de

2022



**Legende**

- Erfassungsdaten**
- × nicht untersuchtes Gehölz
- Wertstufen**
- I - geringe Bedeutung
  - II - geringe bis mittlere Bedeutung
  - III - mittlere Bedeutung
  - IV - mittl. bis besondere Bedeutung
  - V - besondere Bedeutung
- Untersuchungsabschnitte**
- ▭ Referenzbereich
  - ▭ Wirkungsbereich
- 001 Gehölznummer 1:1.500

**Flechtenkartierung**

---

**Geplanter Umbau der Kreisstraßen 113 und 115 (Zentralklinik Georgsheil)**

---

**Plan 3-2: Wertstufen**

---

Bearbeitung: Linders, Wessels, Hackmack

---

Auftraggeber:  
 LandschaftsArchitekturbüro  
 Georg von Luckwald  
 Gut Helpensen 5  
 31787 Hameln

---

ecoplan  
 Bürogemeinschaft Landschaftsplanung  
 Reimersstraße 6  
 26789 Leer  
 www.bg-ecoplan.de

---

2022





**Legende**

**Erfassungsdaten**

- × nicht untersuchtes Gehölz

**Wertstufen**

- I - geringe Bedeutung
- II - geringe bis mittlere Bedeutung
- III - mittlere Bedeutung
- IV - mittl. bis besondere Bedeutung
- V - besondere Bedeutung

**Untersuchungsabschnitte**

- Referenzbereich
- ▭ Wirkungsbereich

001 Gehölznummer 1:1.500

**Flechtenkartierung**

**Geplanter Umbau der Kreisstraßen 113 und 115 (Zentralklinik Georgsheil)**

**Plan 3-3: Wertstufen**

Bearbeitung: Linders, Wessels, Hackmack

Auftraggeber:  
 LandschaftsArchitekturbüro  
 Georg von Luckwald  
 Gut Helpensen 5  
 31787 Hameln



### Legende

#### Erfassungsdaten

- × nicht untersuchtes Gehölz

#### Wertstufen

- I - geringe Bedeutung
- II - geringe bis mittlere Bedeutung
- III - mittlere Bedeutung
- IV - mittl. bis besondere Bedeutung
- V - besondere Bedeutung

#### Untersuchungsabschnitte

- ▭ Referenzbereich
- ▭ Wirkungsbereich

001 Gehölznummer

## Flechtenkartierung

### Geplanter Umbau der Kreisstraßen 113 und 115 (Zentralklinik Georgsheil)

Plan 4-1: **Modifizierte Wertstufen**

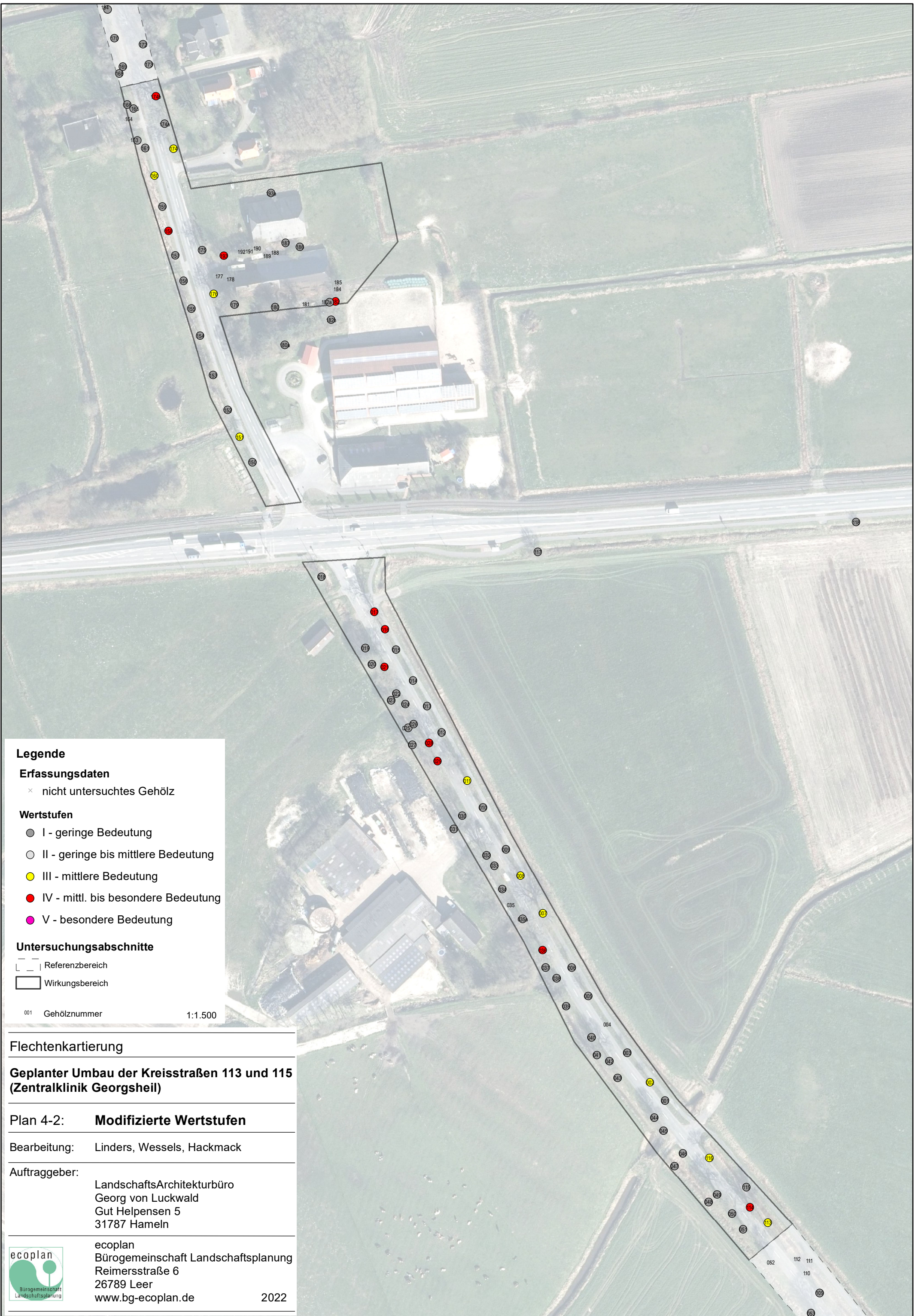
Bearbeitung: Linders, Wessels, Hackmack

Auftraggeber:  
LandschaftsArchitekturbüro  
Georg von Luckwald  
Gut Helpensen 5  
31787 Hameln



ecoplan  
Bürogemeinschaft Landschaftsplanung  
Reimersstraße 6  
26789 Leer  
www.bg-ecoplan.de

2022



**Legende**

- Erfassungsdaten**  
 × nicht untersuchtes Gehölz
- Wertstufen**  
 ● I - geringe Bedeutung  
 ○ II - geringe bis mittlere Bedeutung  
 ● III - mittlere Bedeutung  
 ● IV - mittl. bis besondere Bedeutung  
 ● V - besondere Bedeutung
- Untersuchungsabschnitte**  
 - - - Referenzbereich  
 □ Wirkungsbereich
- 001 Gehölznummer 1:1.500

**Flechtenkartierung**

**Geplanter Umbau der Kreisstraßen 113 und 115 (Zentralklinik Georgshilf)**

**Plan 4-2: Modifizierte Wertstufen**  
 Bearbeitung: Linders, Wessels, Hackmack  
 Auftraggeber:  
 LandschaftsArchitekturbüro  
 Georg von Luckwald  
 Gut Helpensen 5  
 31787 Hameln



ecoplan  
 Bürogemeinschaft Landschaftsplanung  
 Reimersstraße 6  
 26789 Leer  
 www.bg-ecoplan.de 2022



**Legende**

**Erfassungsdaten**

× nicht untersuchtes Gehölz

**Wertstufen**

- I - geringe Bedeutung
- II - geringe bis mittlere Bedeutung
- III - mittlere Bedeutung
- IV - mittl. bis besondere Bedeutung
- V - besondere Bedeutung

**Untersuchungsabschnitte**

- Referenzbereich
- ▭ Wirkungsbereich

001 Gehölznummer 1:1.500

**Flechtenkartierung**

**Geplanter Umbau der Kreisstraßen 113 und 115 (Zentralklinik Georgsheil)**

Plan 4-3: **Modifizierte Wertstufen**

Bearbeitung: Linders, Wessels, Hackmack

Auftraggeber:  
LandschaftsArchitekturbüro  
Georg von Luckwald  
Gut Helpensen 5  
31787 Hameln



ecoplan  
Bürogemeinschaft Landschaftsplanung  
Reimersstraße 6  
26789 Leer  
www.bg-ecoplan.de

2022



## Legende

### Erfassungsdaten

+ Untersuchtes Gehölz

### Bewertung

● Erhaltungswürdiges Flechtenvorkommen

### Untersuchungsabschnitte

--- Referenzbereich

▭ Wirkungsbereich

001 Gehölznummer

1:2.000

## Flechtenkartierung

### Geplanter Umbau der Kreisstraßen 113 und 115 (Zentralklinik Georgsheil)

### Plan 5-1: Lage erhaltungswürdiger Flechtenvorkommen im Wirkungsbereich

Bearbeitung: Linders, Wessels, Hackmack

Auftraggeber: LandschaftsArchitekturbüro  
Georg von Luckwald  
Gut Helpensen 5  
31787 Hameln



ecoplan  
Bürogemeinschaft Landschaftsplanung  
Reimersstraße 6  
26789 Leer  
www.bg-ecoplan.de

2022

